

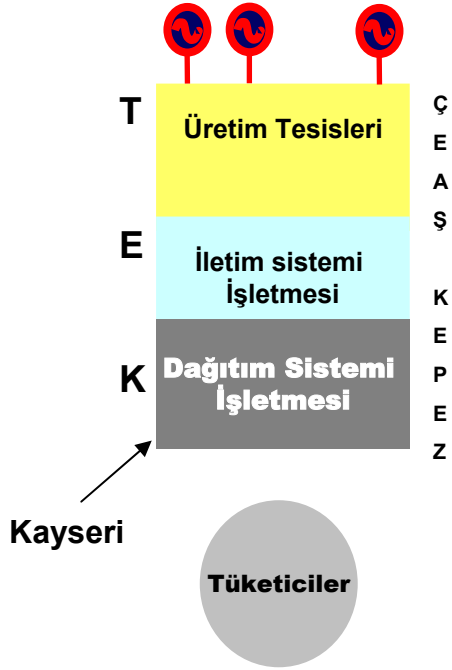


ELEKTRİK PİYASASI VE TARİFELER

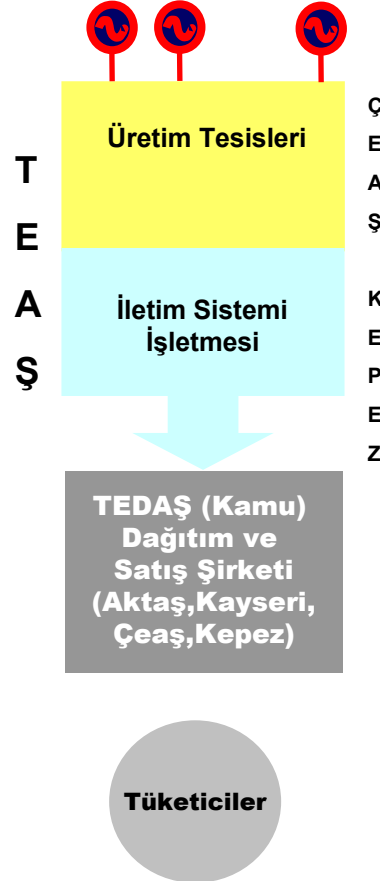
Gr. Bşk. Çetin KAYABAŞ, EPDK

OSB Eğitim Programı
8-11, Şubat 2007 Antalya

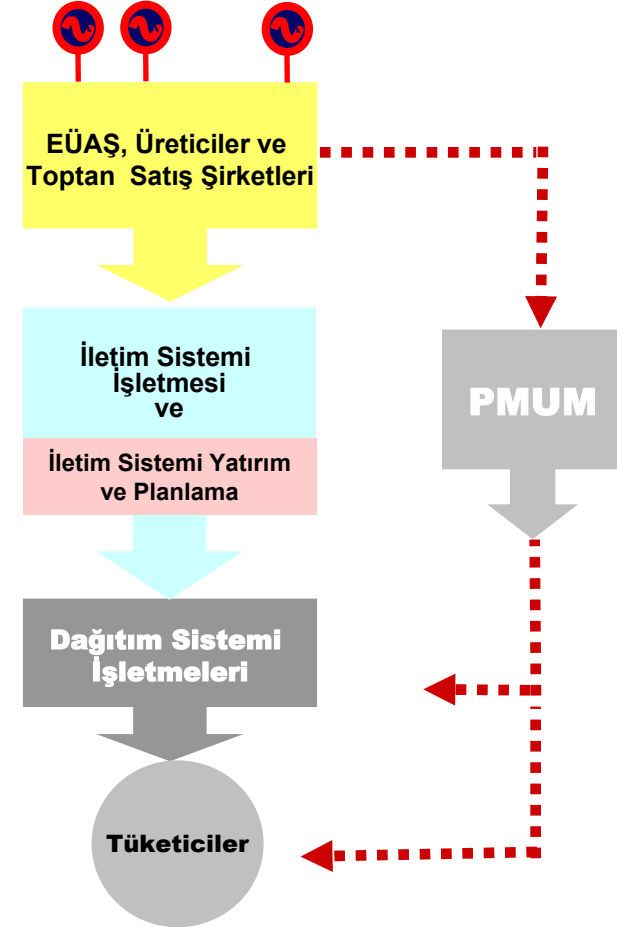
Bütünleşik Yapı (1994 e kadar)



Birleşik Yapı (1994- 2001)

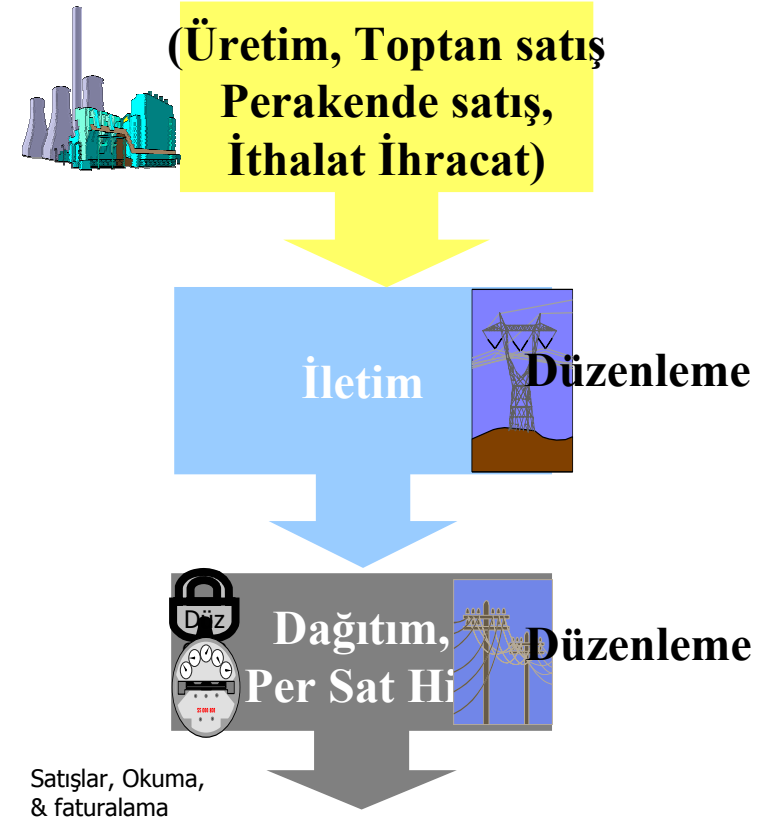


Dikey Ayrıştırılmış Yapı (2001)



- Özel hukuk hükümlerine tabi ikili anlaşmalara dayalı,
- Maliyetlerin ve tüm risklerin piyasa katılımcıları tarafından üstlenildiği,
- Alım ve Hazine garantilerinin olmadığı,
- Yatırımların, özel sektör tarafından Kanun ve ilgili mevzuatta belirlenen performans kriterlerini sağlayacak şekilde gerçekleştirildiği,
- Gerçek maliyetlerin kamuoyunun bilgisine sunulduğu, açık ve şeffaf,
- AB uygulamaları ile uyumlu

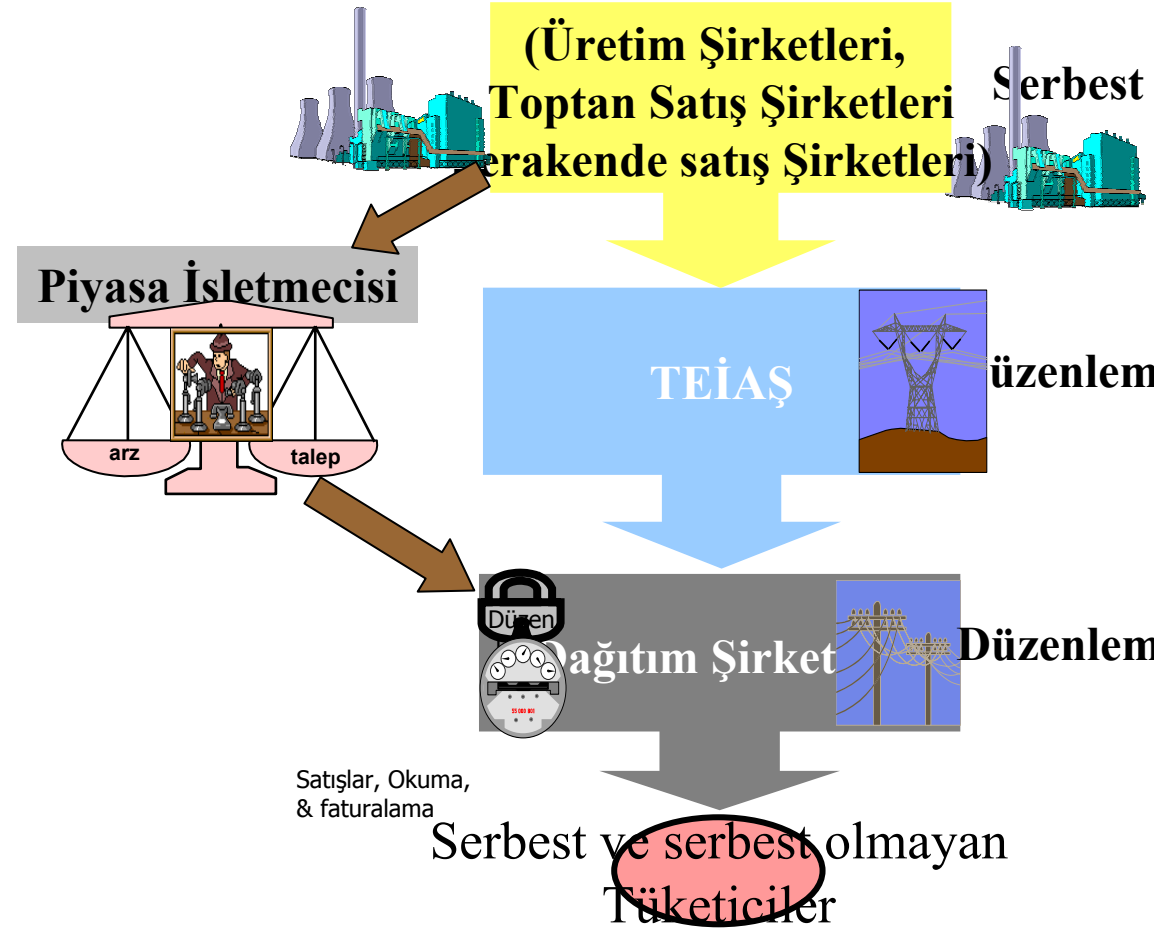
bir elektrik piyasası öngörülerek 4628 sayılı **Elektrik Piyasası Kanunu** Yürürlüğe girmiştir.

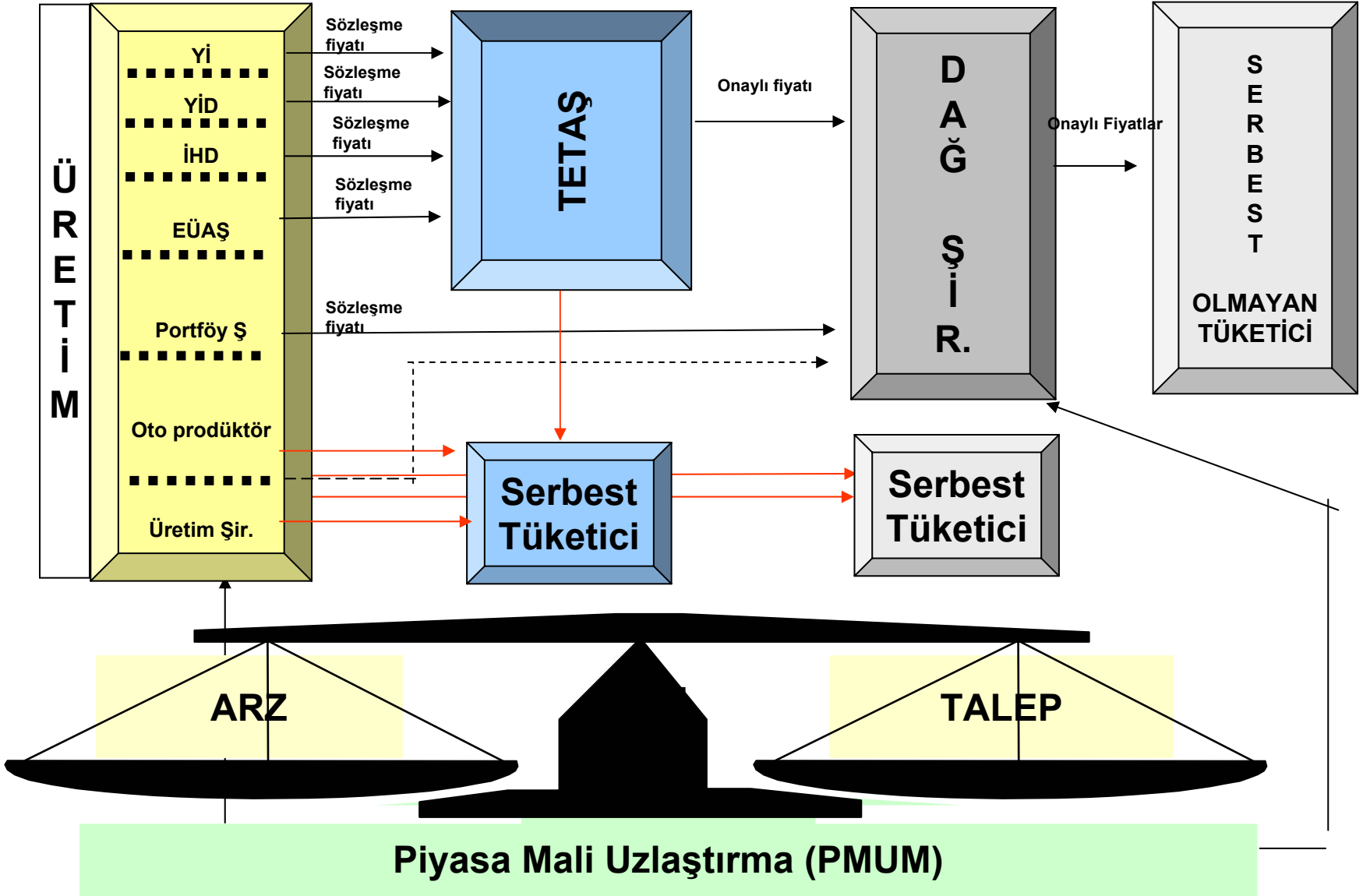


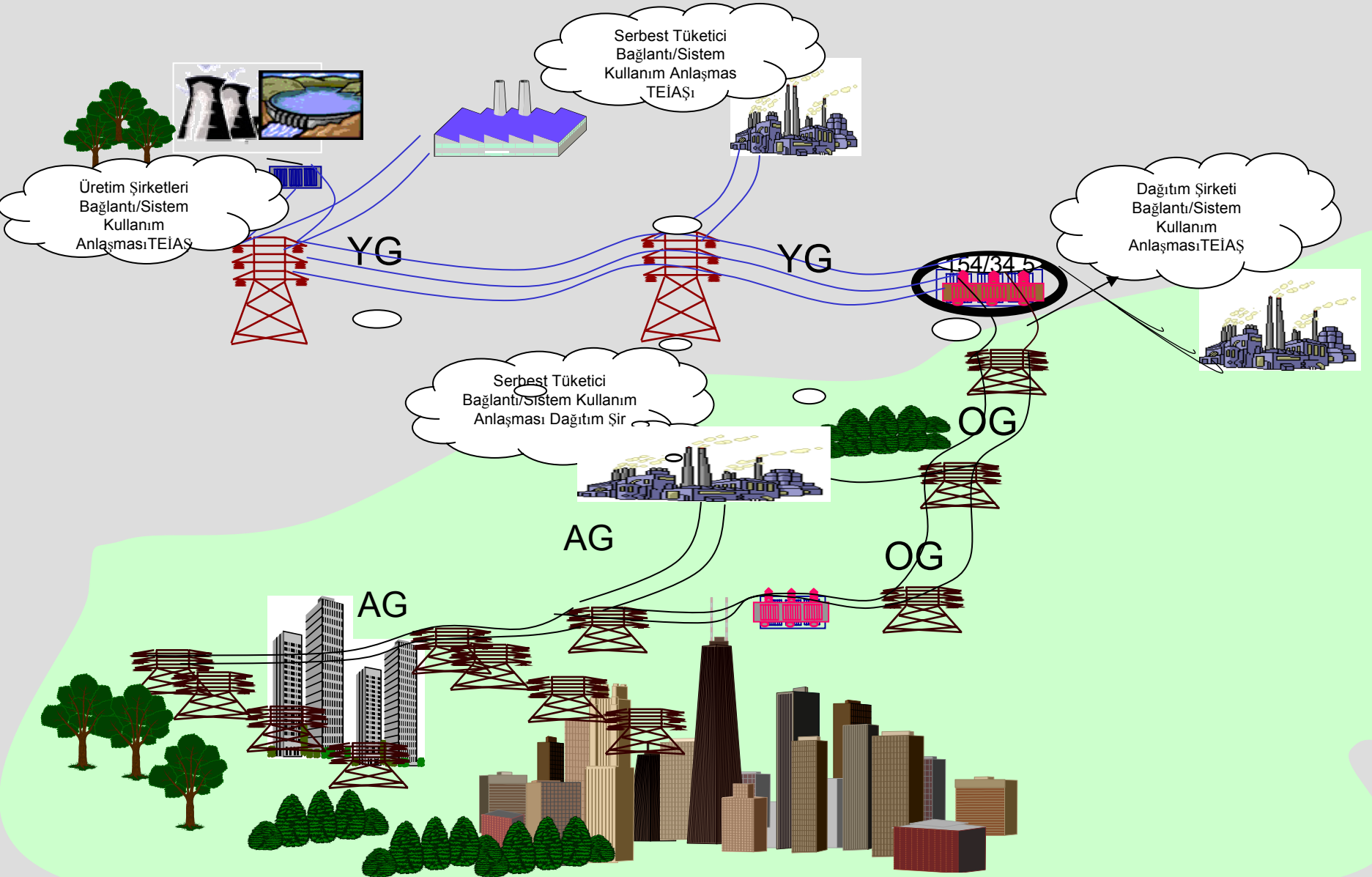
**İkincil Mevzuat ; 16 Yönetmelik
16 Tebliğ yayınlanmıştır.**

Piyasa Oyuncuları :

- Üretim Şirketleri:
 - Termik,Hidrolik,Rüzgar
 - 39.980 MW- 32.900MW
 - 9.200 MW (Yİ,YİD,İHD)
- Toptan Satış Şirketleri
 - Kamu –TETAŞ
 - Özel-23
- İletim Şirketi
 - TEİAŞ-PMUM
- Dağıtım Şirketleri
 - Kamu (20 Dağıtım Şirketleri)







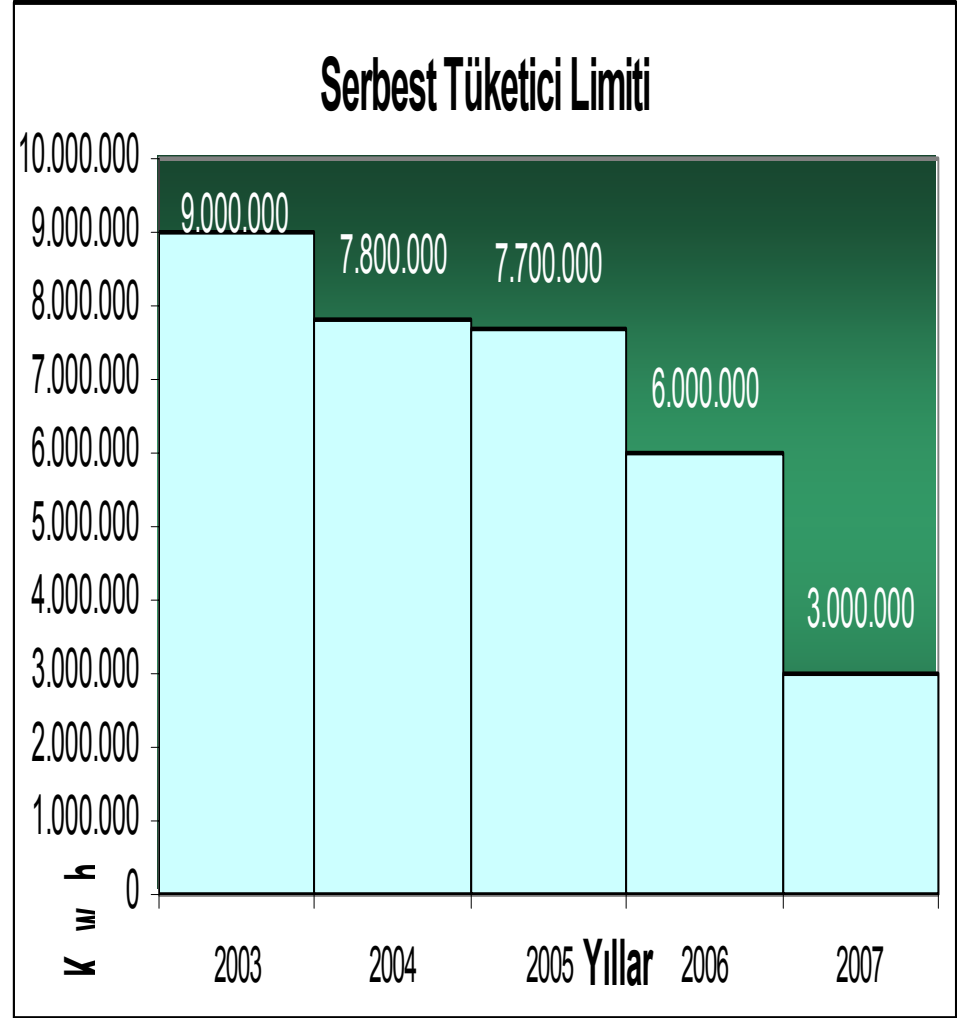
➤ Serbest Tüketici;

- İletim sistemine doğrudan bağlı olan tüketiciler ,
- Bir önceki takvim yılına ait toplam elektrik enerjisi tüketimleri serbest tüketici limitini geçen tüketiciler
- OSB tüzel kişilikleri

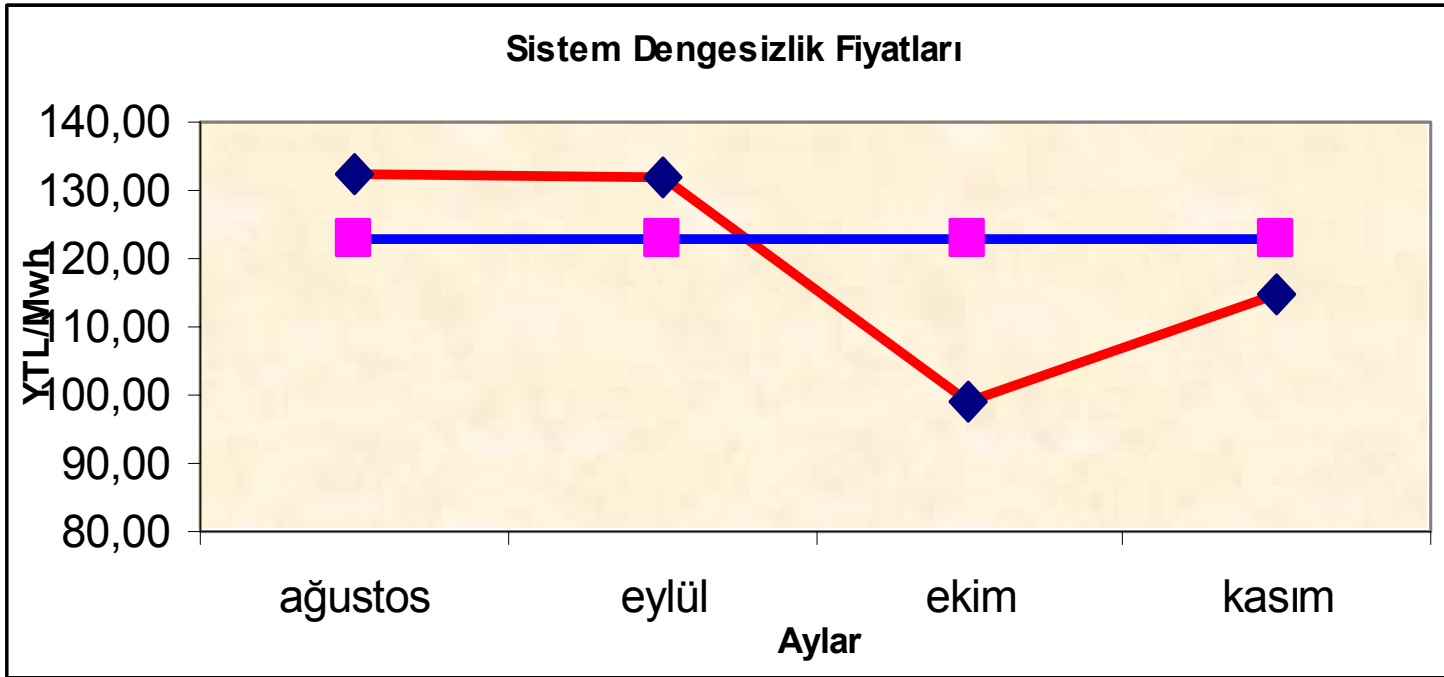
olarak tanımlanmıştır.

- Serbest tüketici limiti 2007 yılı için 3 milyon kWh olarak belirlenmiştir.
- Piyasa açıklık oranı % 38 olarak hesaplanmıştır.
- 2006 yılı aralık ayı sonu itibariyle serbest tüketici sayısı **537** olarak gerçekleşmiştir.

AB direktifine göre, 1 Temmuz 2007'de Tüm Tüketiciler serbest tüketici olma hakkına sahip olabilecektir.



1/8/2006 tarihinden itibaren Dengeleme Uzlaştırma Yönetmeliğinin Nakdi hükümleri yürürlüğe girmiştir.



BÖLGESEL BAZDA İLETİM TARİFESİ

BÖLGE	ÜRETİM(*)		TÜKETİM(**)	
	SİSTEM KULLANIM TARİFESİ	SİSTEM İŞLETİM TARİFESİ	SİSTEM KULLANIM TARİFESİ	SİSTEM İŞLETİM TARİFESİ
	YTL/MM-Yıl	YTL/MM-Yıl	YTL/MM-Yıl	YTL/MM-Yıl
1	15.513,17	257,24	5.479,04	257,24
2	9.843,96	257,24	12.534,77	257,24
3	6.926,71	257,24	14.280,45	257,24
4	1.494,40	257,24	18.691,88	257,24
5	10.741,56	257,24	8.217,43	257,24
6	18.248,49	257,24	1.736,40	257,24
7	71,16	257,24	24.883,60	257,24
8	1.768,42	257,24	16.501,71	257,24
9	4.934,42	257,24	14.338,23	257,24
10	71,16	257,24	17.273,14	257,24
11	4.679,33	257,24	11.769,31	257,24
12	6.477,21	257,24	18.187,95	257,24
13	10.008,95	257,24	13.277,86	257,24
14	71,16	257,24	36.370,87	257,24
15	71,16	257,24	25.706,30	257,24
16	9.960,52	257,24	13.462,40	257,24
17	8.891,51	257,24	12.732,64	257,24
18	71,16	257,24	25.143,47	257,24
19	71,16	257,24	15.913,30	257,24
20	71,16	257,24	21.620,92	257,24
21	6.097,09	257,24	15.146,90	257,24
22	6.265,95	257,24	9.965,73	257,24
23(**)	10.808,71	257,24	5.404,35	257,24

(*) Tarifelere İletim Ek Ücreti Dahil Edilmiştir.

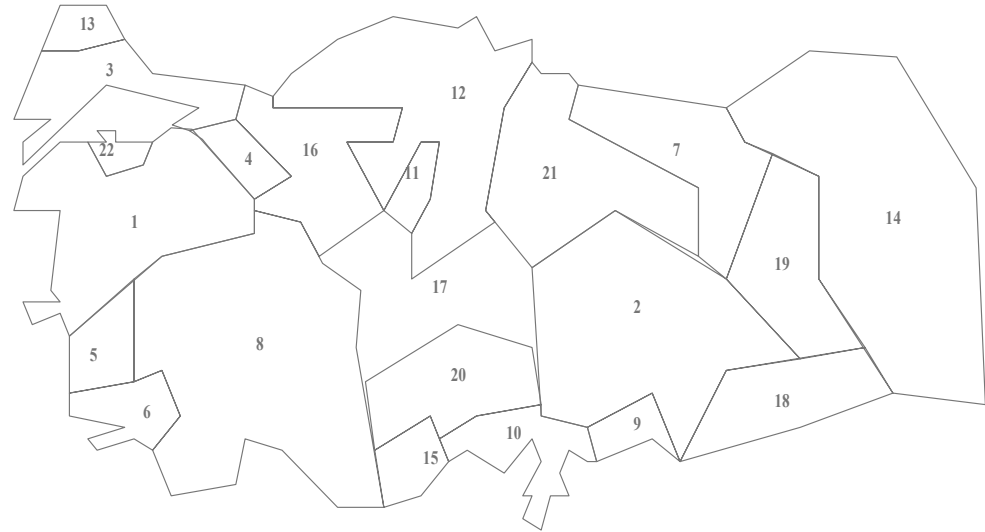
(**) Üretim Kısımındaki Fiyatlar İthalata, Tüketim Kısımındaki Fiyatlar ise İhracata Uygulanacak Tarifelerdir.

✓ İletim tarifesi Üretici ve tüketici olarak adlandırılan kullanıcılara ;

✓ Sistem Kullanım Tarifesi

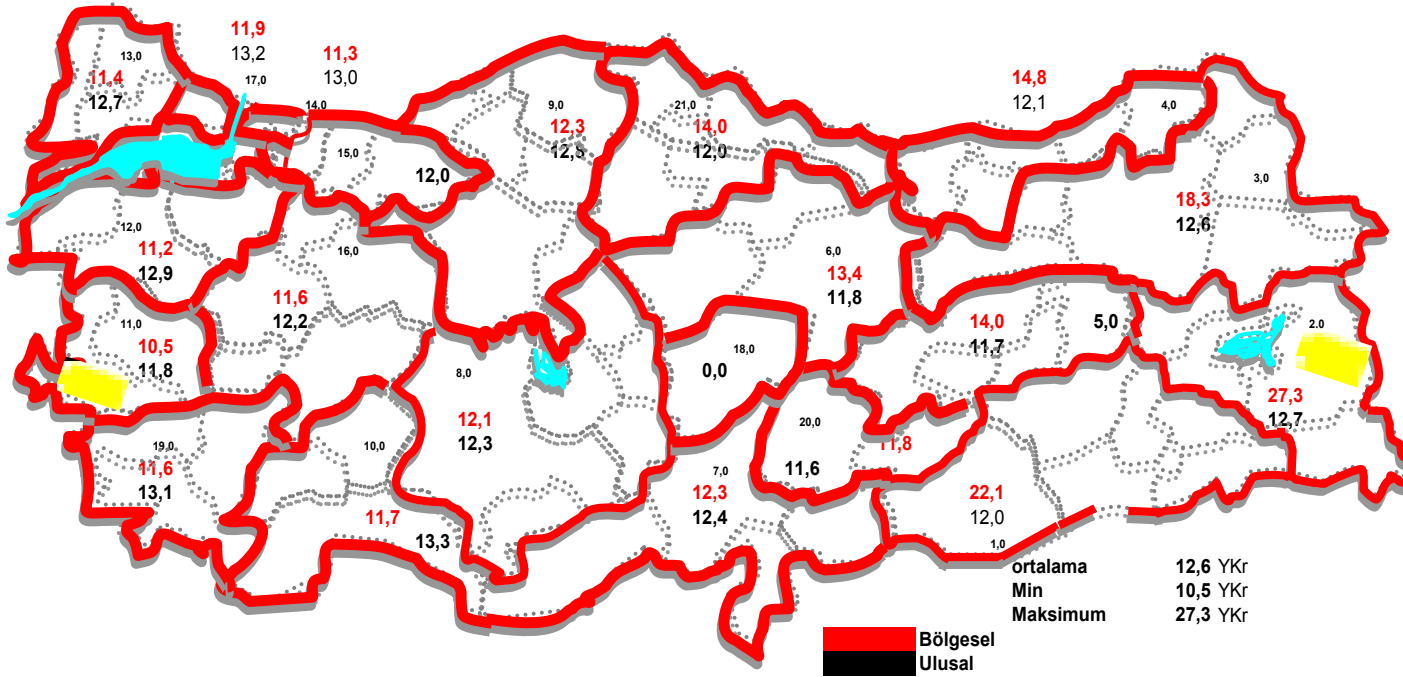
✓ Sistem İşletim Tarifesi

✓ Piyasa İşletim Ücreti olarak yansıtılmaktadır.



Bölge gelir gereksinimi,

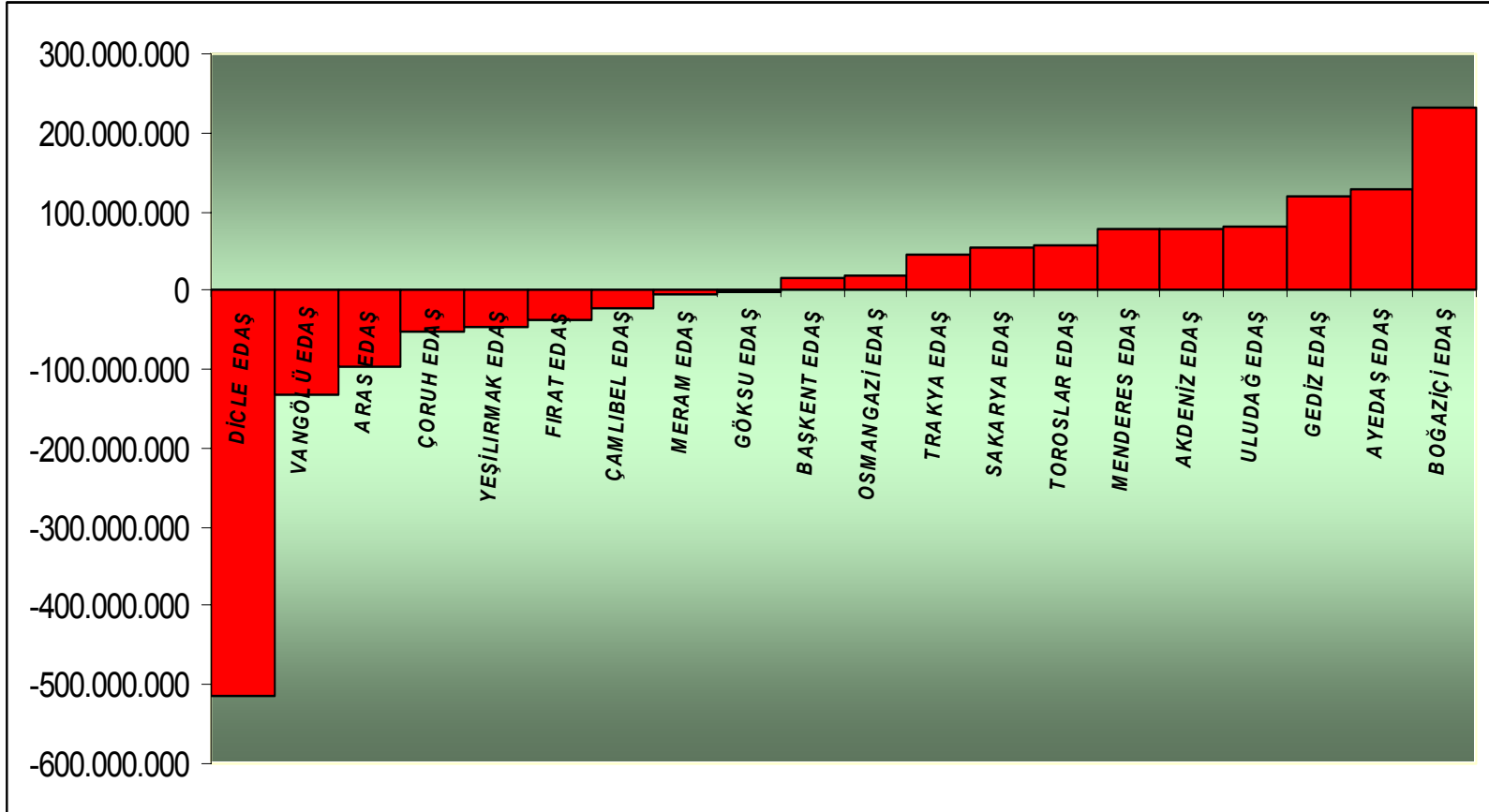
bölge dağıtım giderleri,iletim giderleri, perakende satış hizmeti giderleri, elektrik kayıp giderleri ile tüketime sunulan net elektrik giderlerinin (her bölge aynı fiyattan alım yapmakta) toplamından oluşmaktadır.



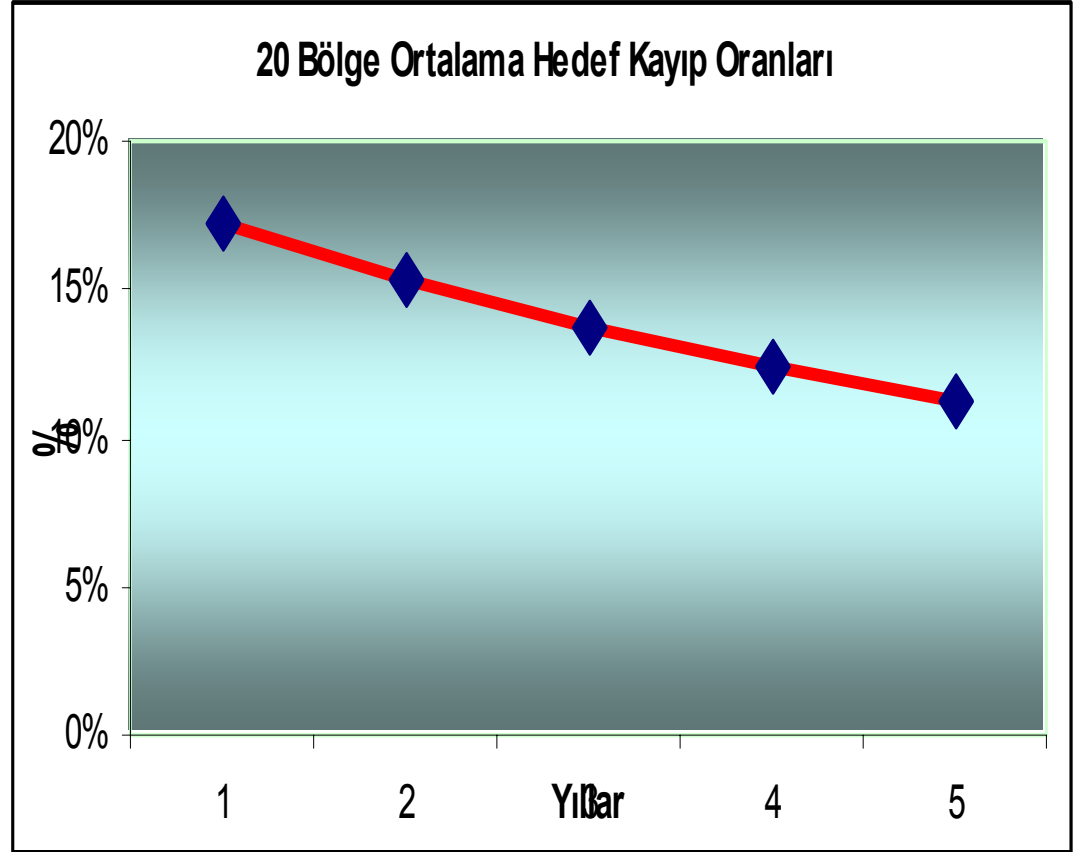
- Dağıtım Bölgeleri arası fiyat farklılıklarının kaynağını;
 - Bölgeye özgü dağıtım faaliyeti maliyetleri ile
 - Bölgeye özgü Kayıp kaçak oranlarıoluşturmaktadır.

- 20 bölge bazında;
 - Dağıtım fiyatları arasındaki oran **7 kat** olurken,
 - Kayıp kaçak maliyetlerinde oran ise **15 kat'a** kadar çıkmaktadır.

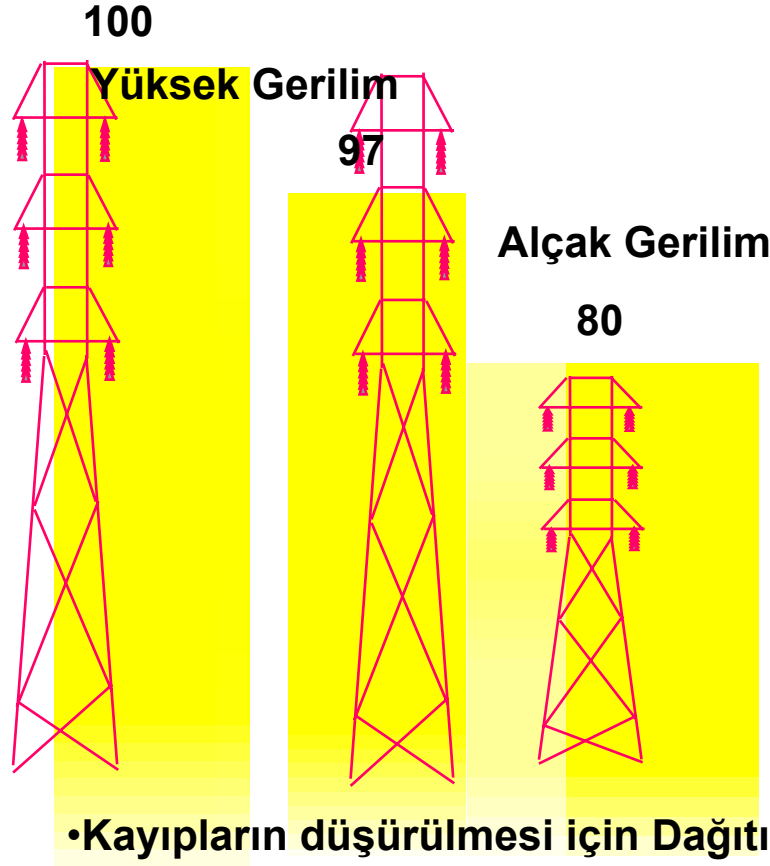
Bölgesel fiyat farklılıklarının oluşmaması için Kanun Gereği Fiyat Eşitlemem Mekanizması tesis edilmesi ön görülmüş olup, Bölgeler arası desteklenecek tutar 2007 yılı için 910 milyon YTL olarak hesaplanmıştır. Destelenecek tutarın transferinden sorumlu kuruluş TETAŞ dır.



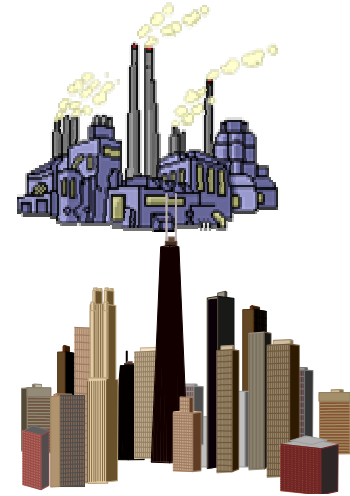
- Bölgeler bazında hedef kayıp Kaçak oranları iyileştirme süreçleri dikkate alınarak belirlenmiştir.
- 20 bölge değerleri konsolide edildiğinde ; hedef ortalama Kayıp – Kaçak oranı % 17,2 den başlayarak % 11,3 'e düşürülmüştür.
- OECD ülkeleri ortalama Kayıp Oranı ise % 7 civarındadır.



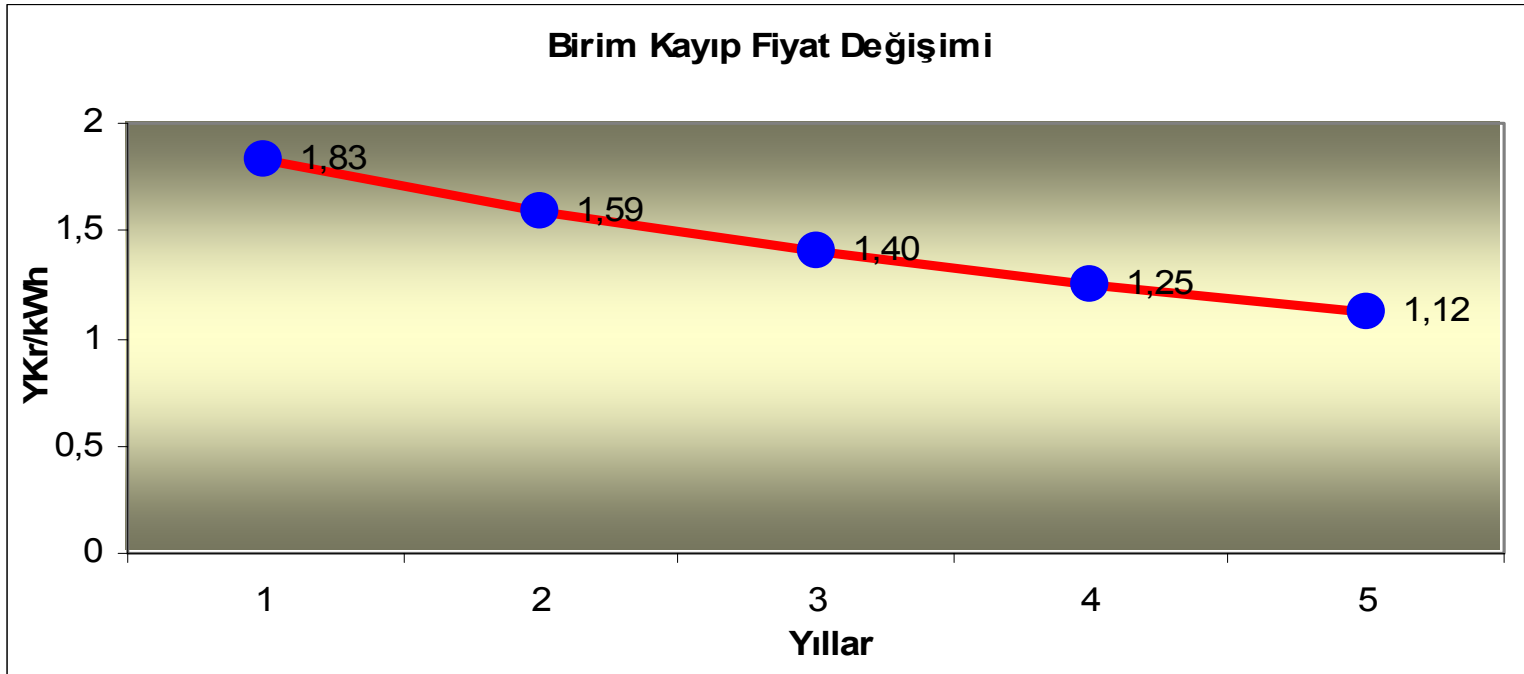
- Serbest tüketicilere ilişkin Kayıplar Tedarikçiler tarafından karşılanmaktadır.
- Bu tüketicilere uygulanan kayıplar bağlı oldukları gerilim seviyesine göre Kurul kararı ile belirlenmiştir. (Ortalama AG % 7,60 , OG % 2,41, YG % 3)
- Serbest olmayan tüketicilere yansıtılacak kayıp maliyetleri satın aldıkları enerji bedeli içerisinde yer almıştır.



•Kayıpların düşürülmesi için Dağıtım ve perakende satış şirketlerine teşvikler sağlanmıştır.



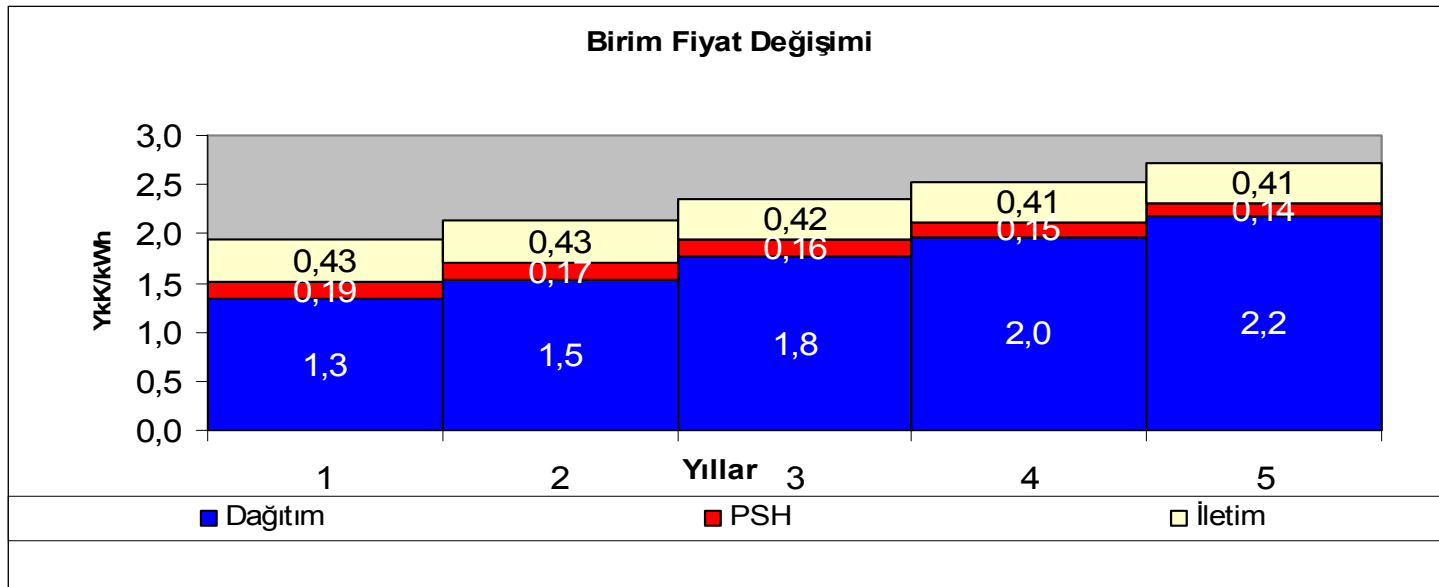
- 2006 yılında **1,83 YKr/kwh** olan kayıp bedeli, 2010 yılında **1,12 YKr/kwh** düşmektedir.
- Kayıp azaltılması ile kayıp birim bedeli ödemelerinde **% 40** bir düşüş sağlanacaktır.

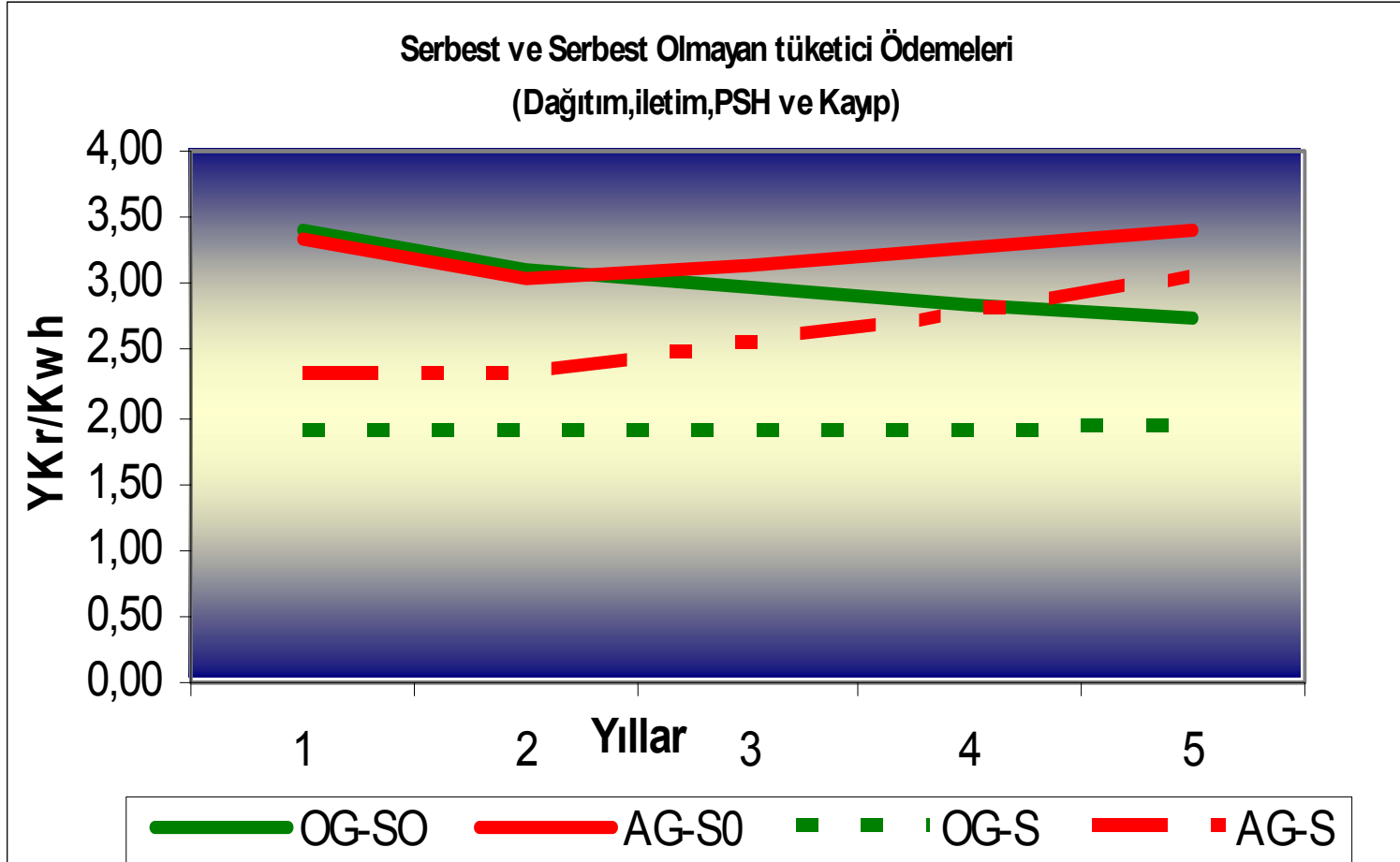


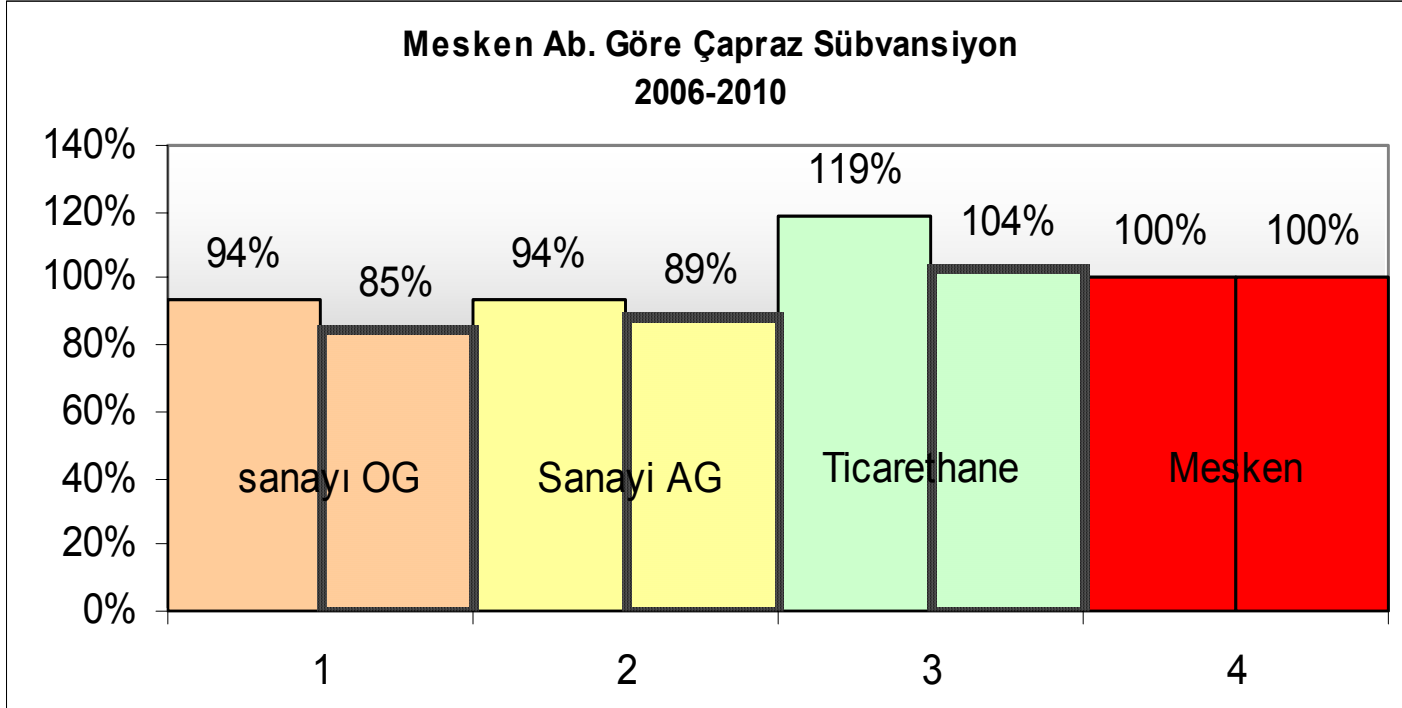
Dağıtım, PSH ve İletim fiyatları yıllar bazında değişimi aşağıda verilmiştir.

Dağıtım birim fiyatı **% 63** artarken, PSH **% 27** ve İletim birim fiyatları **% 6** azalmaktadır.

Birim fiyatlardaki artış ve azalışlar, abone gruplarına yansıtılırken mevcut çapraz sübvansiyonun azaltılması ön görülmüştür.







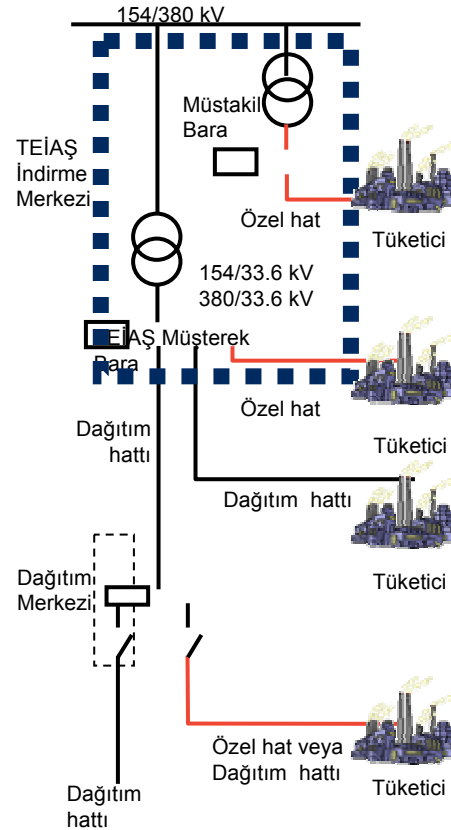
➤ İletim seviyesinden bağlı tüketicilere

➤ İletimin OG barasına bağlı tüketiciler

➤ mülkiyetine göre sınıflandırma,

➤ Dağıtıma gömülü tüketiciler

esasına dayanmaktadır.



Tedarikçi	Enerji Bedeli	Kayıp Bedeli	Dağıtım Bedeli	P.S.H. Bedeli	İletim Bedeli
Dağıtım Ş	✓	-	-	-	-
<hr style="border-top: 1px dashed blue;"/>					
Dağıtım Ş	✓	✓	-	✓	✓
Özel üretici	-	✓	-	✓	✓
Dağıtım Ş	✓	✓	✓	✓	✓
Özel üretici	-	✓	✓	✓	✓
Dağıtım Ş	✓	✓	✓	✓	✓
Özel üretici	-	✓	✓	✓	✓

Belirlenen Teknik Kayıplar uygulanır.

2006 – 2010 yıllarında uygulanmak üzere teklif edilen abone grupları fiyatlarında;

- **Abone Grupları arası çapraz sübvansiyon oranlarında değişikliğe gidilmesi,**
- **Zaman Dilimine bağlı fiyat oranlarında değişikliğe gidilmesi**
- **Güç aşımı ve reaktif enerji fiyatlarındaki ayarlamalardan dolayı artış ve azalışlar söz konusudur.**

- Hizmet Kalitesi artırılması

- a) Tedarik sürekliliği kalitesi - toplam enerji kesintisi süresi, ya da toplam kesinti sayısı

Kullanıcı Başına Yıllık Maksimum Kesinti Süresi Hedefleri

	2007	2008	2009	2010
İmar Alanı İçi – OG	8 saat	7 saat	6 saat	5 saat
İmar Alanı İçi - AG	14 saat	13 saat	12 saat	11 saat
İmar Alanı Dışı	20 saat	18 saat	16 saat	15 saat

Kullanıcı Başına Yıllık Maksimum Kesinti Sayısı Hedefleri

	2007	2008	2009	2010
İMAR ALANI İÇİ	6 saati aşan 4 kesinti	6 saati aşan 4 kesinti	5 saati aşan 3 kesinti	5 saati aşan 3 kesinti
İMAR ALANI DIŞI	9 saati aşan 6 kesinti	9 saati aşan 6 kesinti	8 saati aşan 5 kesinti	8 saati aşan 5 kesinti

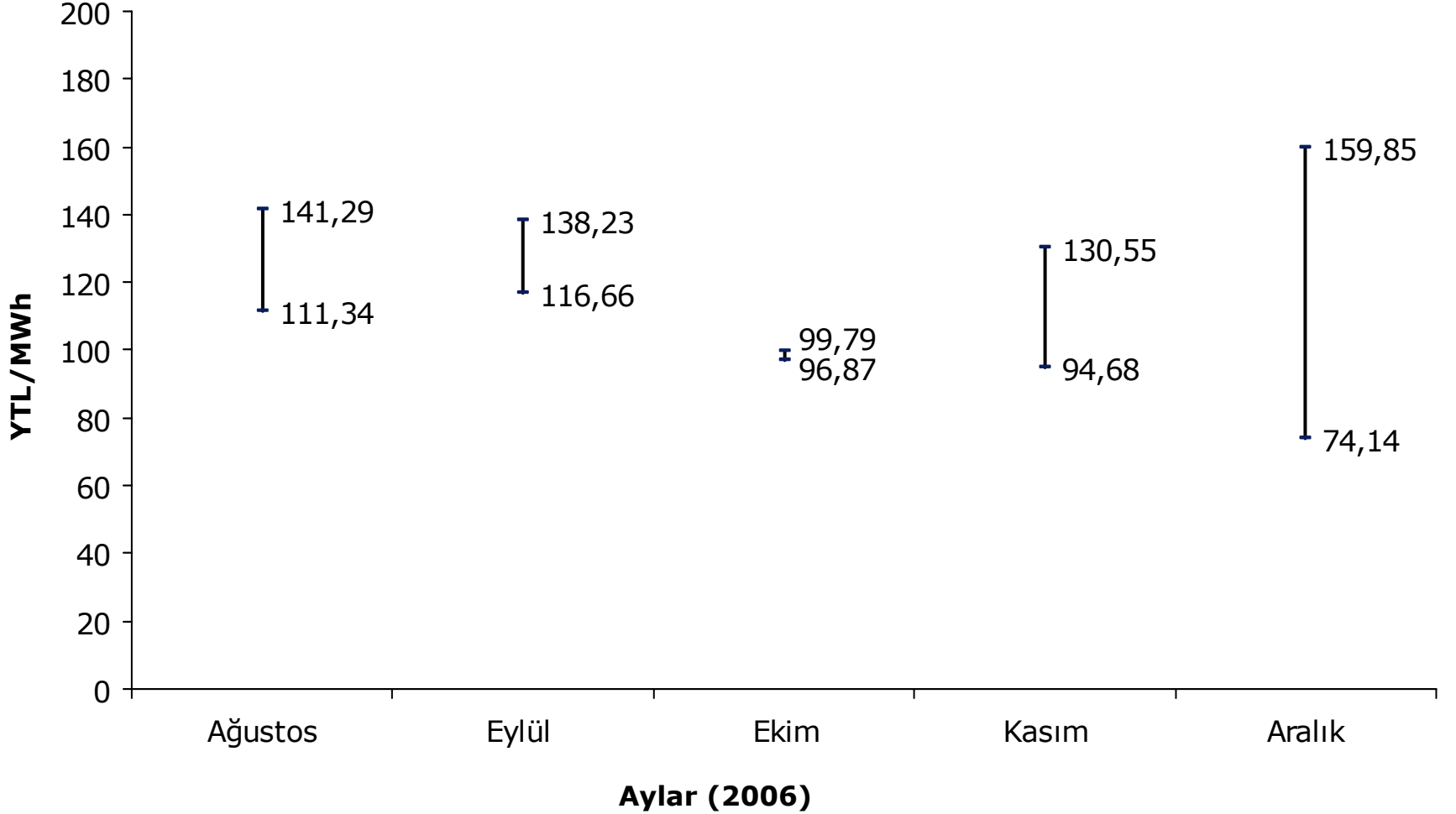
- b) Ticari kalite - sayaç okuma ya da müşterilerden gelen taleplere ya da şikayetlere cevap verme süresi

c) Teknik kalite –gerileme bağlı

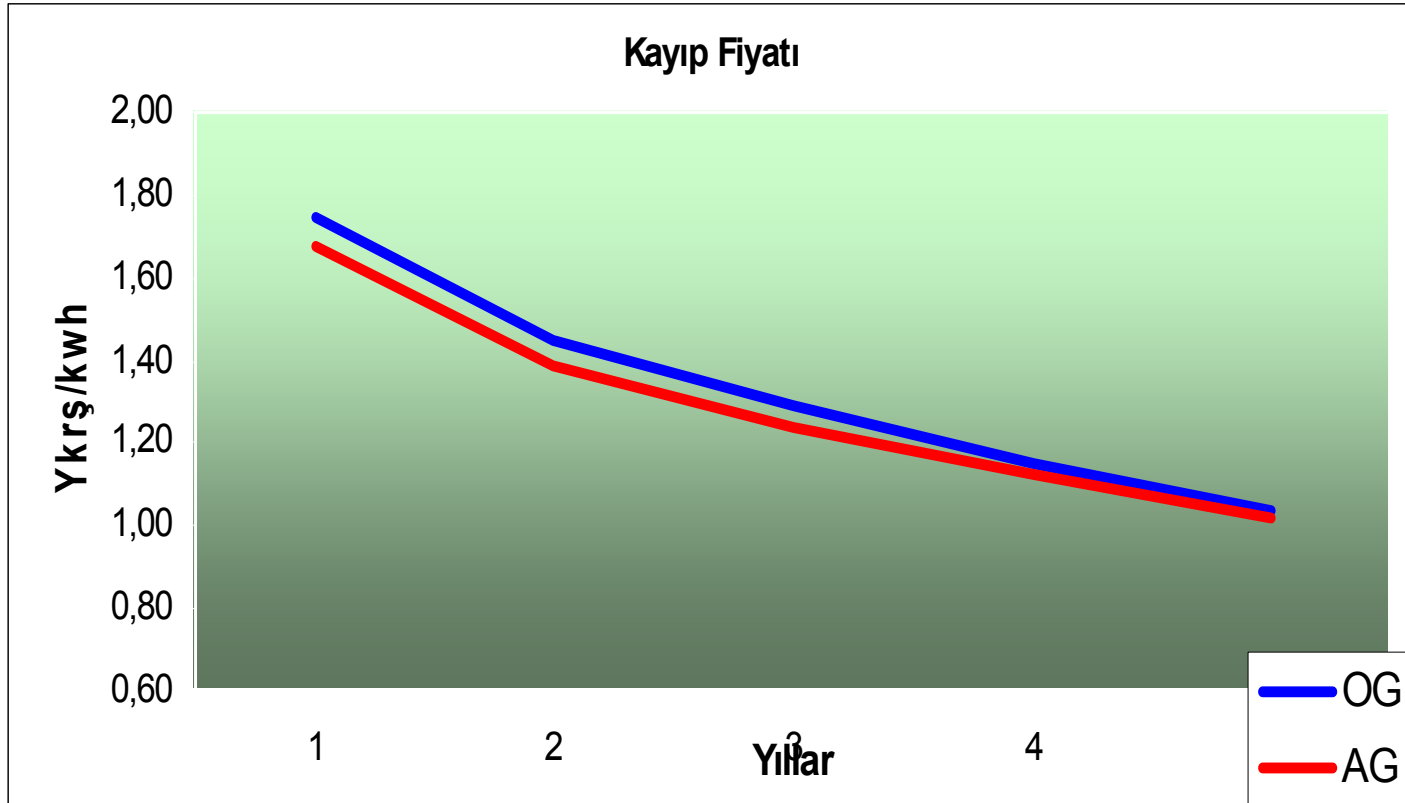
- Elektriğin
 - yeterli,
 - kaliteli,
 - sürekli,
 - düşük maliyetli ve çevreyle uyumlu bir şekilde tüketicilerin kullanımına sunulması için,
 - mali açıdan güçlü, istikrarlı ve şeffaf bir elektrik enerjisi piyasasının oluşturulmasında
- OSB serbest tüketici ve üretici kimliğiyle arz güvenliğinin sağlanmasında, dağıtım faaliyetini yerine getirme kimliğiyle de hizmet kalitesinin artırılmasında önemli bir işleve sahip olacaktır.

bilgielektrik@epdk.org.tr

Aylar İtibarıyla Sistem Dengesizlik Fiyatı



OG ve AG sanayi abonelerine uygulanacak kayıp bedellerinin yıllar itibariyle deęişimi ařaęıda verilmiřtir.



Tarifeler - Dağıtım,iletim ve PSH fiyatları

OG ve AG sanayi abonelerine uygulanacak Dağıtım, iletim ve PSH bedellerinin yıllar itibariyle değişimi aşağıda verilmiştir.

