



ELEKTRİK PİYASASI TARİFELERİ & OSB DAĞITIM BEDELLERİ

Nedim KORKUTATA
Enerji Uzmanı @Tarifeler Dairesi Başkanlığı
Yönetim Kurulu Üyesi @ Enerji Uzmanları Derneği

- 1) **Düzenlenen Tarifeler**
- 2) **Şebeke Tarifeleri**
- 3) **Perakende Satış Tarifeleri**
- 4) **OSB Dağıtım Bedelleri**
- 5) **Sonuç**

1) Düzenlenen Tarifeler



- İletim Tarifesi




- Dağıtım Tarifesi & PSH Tarifesi



- Perakende Satış Tarifesi



- TETAŞ Satış Tarifesi



- Güvence Bedelleri
- Sayaç Sökme-Takma Bedelleri
- Kesme-Bağlama Bedelleri
- Dağıtım Bağlantı Bedelleri
- LÜY Kapsamındaki Bedeller



- OSB Dağıtım Bedeli

2) Şebeke Tarifeleri

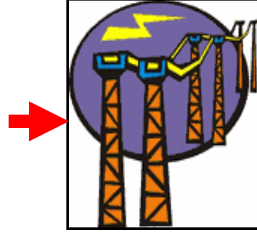
Gelir Tavanı Metodu (Dağıtım & İletim Tarifeleri)



Verimlilik
Parametresi



Yatırım



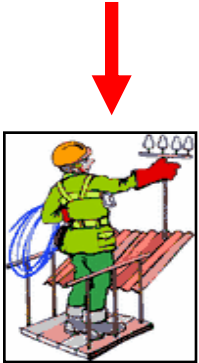
Ortalama
Varlık Tabanı



Düzeltilme Mekanizması

Düzeltilme Bileşenleri

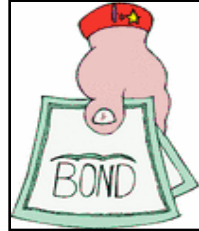
- ▶ Gelir Farkı Düzeltme Bileşeni
- ▶ Yatırım Farkı Düzeltme Bileşeni
- ▶ Maliyet Farkı Düzeltme Bileşeni



OPEX



Amortisman



Getiri



Gelir Gereksinimi



Kalite Faktörü



Tarife

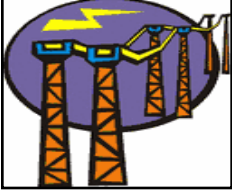


EPE

EPE= Elektrik Piyasası Endeksi
Mevcut Durumda EPE= TÜFE

Düzeltilme Var

SİSTEM KULLANIM



Şebeke (Yatırım + Bakım&Onarım)
Teşvik Esaslı - Gelir Tavanı
Opex + Amortisman + Getiri
Bölgesel (14+1)

Düzeltilme Var

SİSTEM İŞLETİM



▶ Kontrol Edilebilir
MYTM
Opex + Amortisman + Getiri
Ulusal Tek Tarife

▶ Kontrol Edilemeyen
Yan Hizmetler
Aynen Yansıtılmakta (Pass-Through)

Düzeltilme Yok

PİYASA İŞLETİM



PMUM
Aylık Gelir Tavanı
Opex + Amortisman + Getiri

- ▶ 40% Üreticilerden Tahsil
- ▶ 60% Tüketicilerden Tahsil

YAN HİZMETLER

- ▶ Primer Frekans Kontrol
- ▶ Sekonder Frekans Kontrol
- ▶ Reaktif Kontrolü
- ▶ Talep Kontrolü
- ▶ Bekleme Yedekleri
- ▶ Oturan Sistemin Toparlanması
- ▶ Bölgesel Kapasite Kiralama

Aktif




- Uygulama Döneminin Belirlenmesi




- Finansal ve Fiziksel Verilerin Değerlendirilmesi



- Verimlilik Faktörü -
- Kalite Faktörü



- Ağırlıklı Ortalama Sermaye Maliyeti



- Hedef Kayıp-Kaçak Oranları



- İşletme – Yatırım Giderleri (2011-2015 için AR-GE de verildi)



- Gelir Tavanının Belirlenmesi
- Düzeltmeler

DAĞITIM GELİR GEREKİSİNİMİ



SİSTEM KULLANIM

Şebeke
Teşvik Esaslı Gelir Tavanı
Opex + Amortisman + Getiri
Bölgesel (21 Bölge)



PERAKENDE SATIŞ HİZMETİ (SAYAÇ OKUMA HARİÇ)

Tahsilat
Teşvik Esaslı Gelir Tavanı
Opex + Amortisman + Getiri
Bölgesel (21 Bölge)



SAYAÇ OKUMAYA İLİŞKİN PSH

Sayaç Okuma
Opex + Amortisman + Getiri
Bölgesel (21 Bölge)

KAYIP KAÇAK

- ▶ Teknik Kayıp (Hesaplama veya Hedef)
- ▶ Teknik Olmayan Kayıp (Hedef)

İLETİM



İletim

Pass-Through

ENERJİ



Enerji

Ortalama Enerji Alım Maliyeti
Pass-Through

% 2,33
Brüt Kar Marjı
2012'de yeniden belirlenecek.

- Düzeltme Var
- Düzeltme Yok

	3) Perakende Satış Tarifeleri

ALIM KAYNAĞI	Düzenleme
▶ TETAŞ	EPDK tarafından onaylanmakta
▶ EÜAŞ	Düzenlenmemekte
▶ İştiraklerden Alım	SGÖF endeksli
▶ Yenilenebilir Enerji Kaynakları	YEK Kanunu - YEKDEM
▶ İkili Anlaşma	SGÖF endeksli
▶ Gün Öncesi Planlama ve Dengeleme Güç Piyasası	SGÖF endeksli
▶ Sıfır Bakiye Düzeltme Kalemi (+ İletim Ek Ücreti, Ödenmeyen Alacaklar Payı, GDDK)	DUY - PMUM
▶ Mikro Kojenerasyon Alımları	LÜY
Ortalama Perakende Satış Fiyat Tavanı	

*** 3 aylık dönemlerde onaylanır**

$$\text{Ortalama Perakende Satış Fiyat Tavanı} = \left(\text{Ortalama Alım Maliyeti} \times \left(1 + \text{Brüt Kar Marjı} \right) \right)$$

Elektrik enerjisi bedeli

Dağıtım bedeli

Üretim tesisi sistem kullanım bedeli

TEİAŞ'a ve/veya dağıtım lisansı sahibi tüzel kişiye ödenen, sistem kullanım ve sistem işletimi ile ilgili bedeller

OSB bağlantı bedeli

OSB güvence bedeli

OSB kesme-bağlama bedeli


OSB'lerin Elektrik Piyasası Faaliyetlerine İlişkin Yönetmelik Kapsamında Katılımcılara Uygulanacak Bedeller

- OSB bağlantı bedeli, OSB dağıtım sistemine bağlantısı yapılan katılımcılar namına tesis edilen bağlantı varlıklarını ve bu varlıkların tesisine ilişkin masrafları içerecek şekilde hesaplanır. Bağlantı varlıklarının katılımcı tarafından tesis edilmesi durumunda, bağlantısı yapılan katılımcı, bağlantının test edilmesi ve devreye alınma giderlerinin karşılanması dışında bir bedel ödemez.
- Güvence Bedeli: Perakende satış lisansı sahibi tüzel kişi, kullanım yerinin değişmesi ve/veya perakende satış sözleşmesinin sona ermesi veya sözleşmenin feshi halinde, müşterinin elektrik enerjisi tüketim bedelini ödememesi ihtimaline karşılık olarak, borcuna mahsup etmek üzere talep edilen bedel.
- OSB kesme-bağlama bedeli : Tüketicinin elektriğinin kesilmesi ve yeniden bağlanması karşılığında alınan bedeldir.
- OSB katılımcılarına uygulanacak OSB bağlantı bedeli, OSB güvence bedeli, OSB kesme-bağlama bedeli; OSB'nin sınırları içerisinde bulunduğu dağıtım bölgesi için Kurul tarafından onaylanan bedelleri aşamaz. (Şu an aynı bedeller uygulanmakta : <http://www.epdk.org.tr/web/elektrik-piyasasi-dairesi/tarifeler>)
- Kurul tarafından ilgili mevzuat çerçevesinde OSB'nin içinde bulunduğu dağıtım bölgesi için onaylanan bağlantı, güvence ve kesme-bağlama'ya ilişkin usul ve esaslar OSB tarafından da uygulanır.

Uygulanan Bedellere İlişkin Yönetmelik'te Yer Alan Diğer Hükümler

- OSB tarafından sunulan ve Kurul tarafından uygun bulunarak onaylanan bedeller Kurum ve OSB internet sayfasında ve/veya OSB ilan panosunda yayımlanır.
- Faturalar, Elektrik Piyasası Müşteri Hizmetleri Yönetmeliği ve 31/8/2003 tarihli ve 25215 sayılı Resmi Gazete'de yayımlanan Elektrik Piyasasında Perakende Satış Sözleşmesi Düzenlenmesi Hakkında Tebliğ hükümlerine uygun olmalıdır.
- Faturalarda; elektrik enerjisi bedeli, ilgili katılımcı için TEİAŞ'a ve/veya dağıtım lisansı sahibi tüzel kişiye ödenmesi gereken bedel ve dağıtım bedeli ayrı olarak gösterilir.
- Faturalarda yer alan bedellerin hesaplanmasında OSB'nin diğer faaliyetleri ile ilgili hiçbir maliyet unsuru yer alamaz.

Yönetmelik Kapsamında Katılımcılara Doğrudan Yansıtılan Bedeller

- 
- TEİAŞ'a ve/veya dağıtım lisansı sahibi tüzel kişiye ödenen sistem kullanım ve sistem işletim ile ilgili bedeller eşit taraflar arasında ayırım gözetmeksizin katılımcılara tükettikleri güç ve/veya enerji miktarına göre doğrudan yansıtılır.
 - Elektrik enerjisi ve/veya kapasite teminine yönelik teminat giderleri eşit taraflar arasında ayırım gözetmeksizin katılımcılara yansıtılır.
 - Serbest tüketici hakkını kullananlar dışındaki katılımcılarının kullanımına sunulan elektrik enerjisi ve/veya kapasite için uygulanacak OSB elektrik enerjisi bedeli sadece elektrik enerjisi teminine ilişkin maliyetleri içerir ve katılımcılara doğrudan yansıtılır.

• YENİ HÜKÜM:

- Üretim tesisi sistem kullanım bedeli, OSB dağıtım sistemine bağlı olup kendi tüketim tesisi ve/veya tesisleri ve/veya serbest tüketicilerine ürettiği elektriği barasından direkt hat ile sağlayan üreticilerden, kW bazında uygulanacak olan emre amade dağıtım şebekesi kapasite bedeli karşılığı olarak alınır.

- **AMAÇ:** Söz konusu üretici ve tüketiciler için hazır bulundurulan kapasitenin enerji üzerinde temini imkansızdır. Çünkü kapasite kullanımları oldukça düşüktür. Bu nedenle güç üzerinden aylık sabit bir bedelin uygulanması ile bu sorunun önüne geçilebilecektir.

• YENİ HÜKÜM:

- 6948 sayılı Sanayi Sicil Kanunu gereğince sanayi sicil belgesine sahip olan sanayi katılımcıları ile sanayi sicil belgesine sahip olmayan sanayi harici katılımcılar için Kurul tarafından onaylanan dağıtım bedelleri uygulanır. Mevcut ve yeni katılımcıların sanayi sicil belgelerinin sunulmasına ilişkin işlemler ilgili OSB tüzel kişiliğince belirlenen usule göre yerine getirilir.

- **AMAÇ:** Bazı OSB'lerde düşük sanayi tarifesi nedeniyle zamanla çok sayıda diğer abone gruplarının oluşması sebebiyle sanayicilere yansıtılan dağıtım bedeli ve maliyetleri artması sorunun önüne geçilmesi.

• YENİ HÜKÜM:

- Dağıtım bedeli önerisini ilgili uygulama yılının Ekim ayı sonuna kadar bu madde çerçevesinde hazırlayarak Kuruma sunmayan veya Kurul tarafından önerileri uygun bulunmayarak 31 Aralık tarihine kadar onaylanmayan OSB'lerde Kurul tarafından belirlenen dağıtım bedelleri uygulanır.

- **AMAÇ:** Uygulamada zaten var olan işlemin mevzuata işlenmesi.

- Mevcut durumda 144 adet OSB dağıtım lisansı
- EPDK'nın web sitesinde dağıtım bedeli tekliflerinin sunulması gerektiğine ilişkin duyuru
- Her yıl Ekim ayı sonuna kadar dağıtım bedeli tekliflerinin sunulması
- Eksikliklerin tamamlanmasına ilişkin süreç (çoğunlukla telefon ya da e-posta yoluyla)
- Aralık sonuna kadar dağıtım bedellerinin onaylanması
- Onaylı dağıtım bedellerinin Resmi Gazete, internet ve yazı yoluyla ilan ve tebliği
- Dağıtım bedeli tekliflerini sunmayanlara ilişkin denetim (ön araştırma ve soruşturma) süreci

ORGANİZE SANAYİ BÖLGESİ İÇİN YILLIK DAĞITIM BEDELİ HESAPLAMA TABLOSU (*) Dağıtım Bedeli Uygulama Yılı:2013

Lisans Sahibi

Lisans No

MEVCUT OSB DAĞITIM TESİSİ İLE İLGİLİ BİLGİLER

					TOPLAM
1)	Trafo Sayısı (adet)				
2)	Trafo kurulu gücü (kVA)				
3)	Önceki yıla ilişkin yıllık puant değeri(MW)				
4)	Katılımcı sayısı toplamı		OG	AG	
	A)Serbest tüketici sayısı				
	B)Serbest olmayan tüketici sayısı				
5)	OSB Enerji Nakil Hattı ve Ekipmanları		OG	AG	TOPLAM
	a)Yer altı hatları (km)				
	b) Havai hatlar (km)				
	TOPLAM		0	0	0

UYGULAMA YILINA AİT YILLIK ELEKTRİK ENERJİSİ VE GİDERLERE İLİŞKİN ÖNGÖRÜLER

- a OSB dağıtım sistemine girmesi öngörülen (OSB içerisinde üretilen dahil) elektrik enerjisi miktarı (kWh/yıl)
- b OSB dağıtım sisteminde tüketimine sunulması öngörülen elektrik enerjisi miktarı (kWh/yıl)
- c Kayıp enerji miktarı (kWh/yıl) (a-b)
- ç Kayıp oranı (%) $\{(c/a)*100\}$
- d Uygulama yılından bir önceki yıl dağıtılan elektrik enerjisi miktarı (kWh/yıl) (faaliyetteki OSB için)2012 8 AYLIK
- e Dağıtım Faaliyetine İlişkin Geçmiş Yıllarda Yapılan Dağıtım Tesisine İlişkin Yatırımlar Giderleri (TL)
- f Dağıtım Faaliyetine İlişkin Uygulama Yılında Yapılması Planlanan Yatırımlara Ait Gider Öngörülürleri (TL)
- g Dağıtım Faaliyetine İlişkin Uygulama Yılına Ait İşletme ve Bakım Onarım Gider Öngörülürleri (TL)
- ğ Gelir Düzeltme Bileşeni (TL)
- h Dağıtım Bedeli ile İlgili Diğer Hizmetlere Ait (Sayaç Okuma, Faturalandırma ve Müşteri Hizmetleri ile İlgili) Giderler (TL)
- ı Kayıp elektrik enerjisi bedeli (TL) $ı = (c \times k)$
- i $İ = \text{Öngörülen Üretim Tesisi Sistem Kullanım Bedeli Toplamı (TL/YIL)}$

Uygulama yılına ait dağıtım bedeli formülü: $[(e+f+g+ğ+h+ı-i)/b] \times 100$ (Kr/kWh)

Dağıtım bedeli (Kr/kWh) (Tek Terimli) :

Dağıtım bedeli (Kr/kW/Ay) (ÇiftTerimli Güç Bedeli) :

Dağıtım bedeli (Kr/kW/Ay) (ÇiftTerimli Güç Aşım Bedeli) :

Üretim Tesisi Sistem Kullanım Bedeli (Kr/kW/Ay) :

Tabloyu Onaylayanlar

Ad Soyad - Unvan

CAPEX

- Geçmiş yıllarda yapılan dağıtım tesisi yatırımlarına ait amortisman, kredi anapara ve faiz ödemelerinden uygulama yılına tekabül eden miktar
- Geçmiş yıllarda yapılan dağıtım tesisi yatırımları kapsamına girmeyen diğer yatırım harcamalarına ait harcamalardan uygulama yılına tekabül eden miktar
- Uygulama yılında yapılması öngörülen dağıtım tesisi yatırımlarına ait amortisman, kredi anapara ve faiz ödemelerinden uygulama yılına tekabül eden miktar
- Uygulama yılında yapılması öngörülen dağıtım tesisi yatırımları kapsamına girmeyen diğer yatırım harcamalarına ait harcamalardan uygulama yılına tekabül eden miktar

OPEX

- OSB dağıtım faaliyeti için gerekli personel giderleri
- OSB dağıtım faaliyeti için gerekli işletme ve bakım-onarım giderleri
- OSB dağıtım faaliyetinin hizmet alımı yolu ile sağlanması halinde hizmet alımına ilişkin giderler

PSH

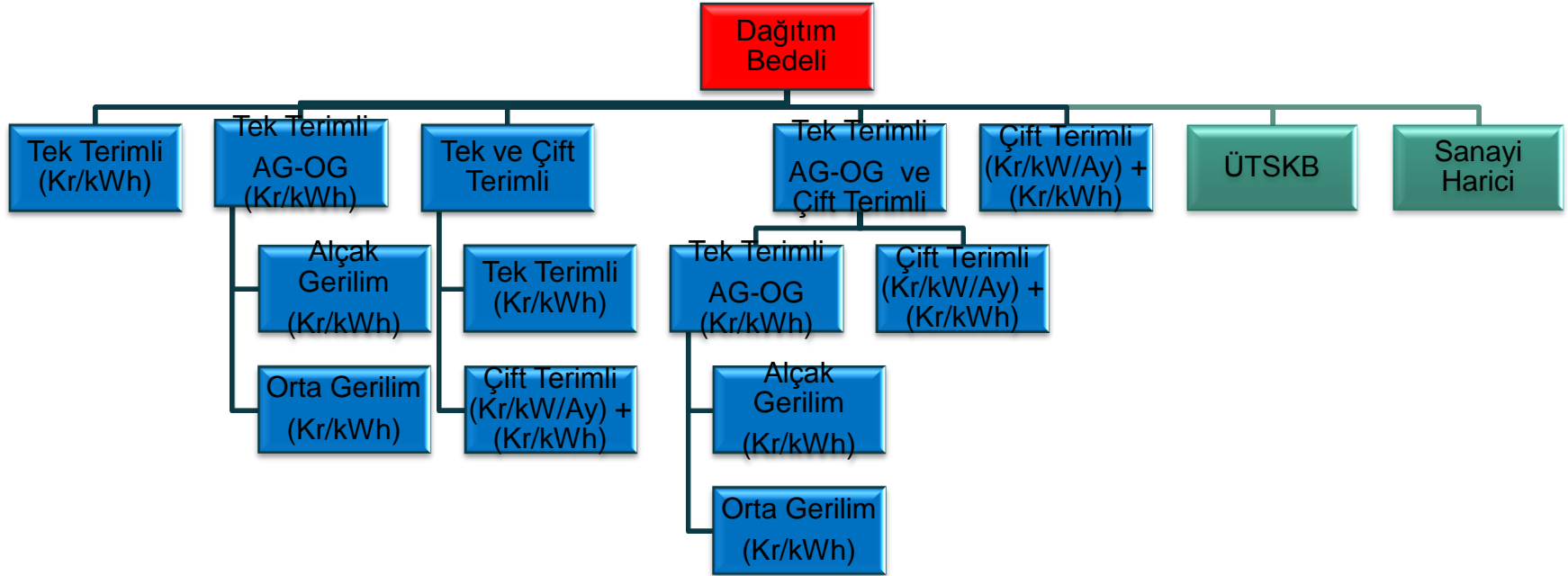
- Sayaç okuma, faturalama ve müşteri hizmetlerine ilişkin maliyetleri.

KAYIP

- Toplam Kayıp Maliyeti = Öngörülen Kayıp Miktarı * Ortalama Enerji Alım Maliyeti
- Öngörülen Kayıp Miktarı = Dağıtım Sistemine Girmesi Öngörülen Elektrik Enerjisi Miktarı – Dağıtım Sisteminde Tüketime Sunulması Öngörülen Elektrik Enerjisi Miktarı
- Ortalama Enerji Alım Maliyeti : Tüm kaynaklardan tedarik edilecek olan elektrik enerjisinin paçal maliyeti.

GELİR DÜZELTME BİLEŞENİ

- (i-2) yılı dağıtım gelir gereksiniminin elde edilmemesi ya da fazla gelir elde edilmesi durumunda aradaki farkın i yılı dağıtım gelir gereksinimine yansıtılmasını ve bu vesileyle OSB'nin ya da katılımcılarının zarara uğramasını engelleyen parametre
- Dağıtım bedeli teklifi öngörülere dayanmaktadır.
- Öngörü olarak sunulan dağıtıma esas enerji miktarı ve uygulama yılı öngörüsü olarak sunulan yatırım ve işletme giderlerindeki dalgalanmalar nedeniyle ortaya çıkan risklerin bertaraf edilmesi için düzeltme bileşeni mekanizması gereklidir.



OSB Dağıtım Bedelleri Teklifleri – 2011 & 2012

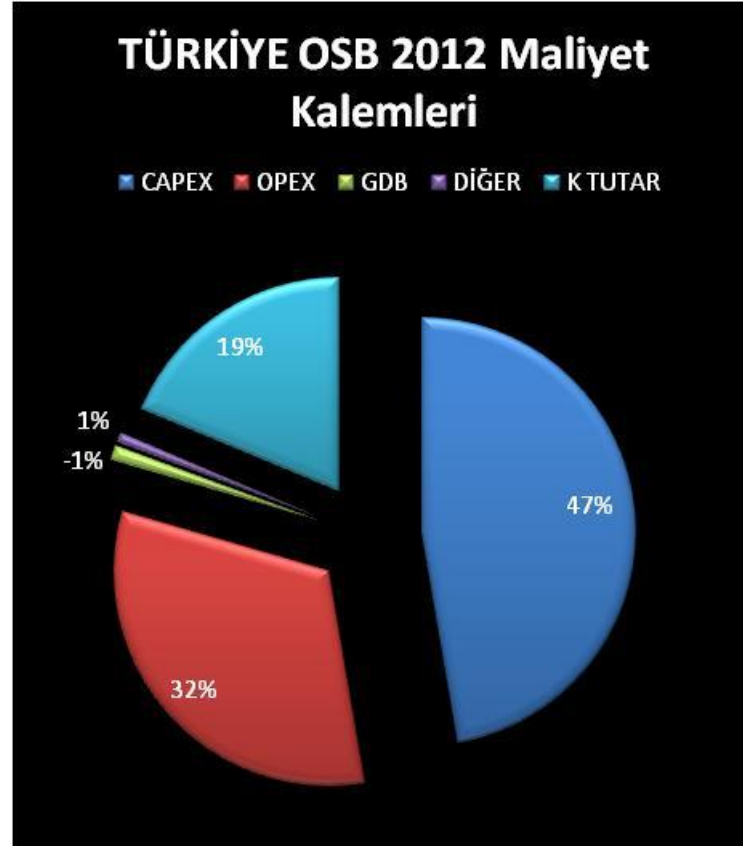
DB TEKLİFİ DURUM	2011	2012	2013
ZAMANINDA GELENLER	104	116	131
GEÇ GELENLER	19	18	10
GELMEYENLER	4	-	-
TOPLAM	127	134	141

OSB'ler dağıtım bedeli tekliflerini sunmak noktasında önemi bir gelişme içerisindedir.

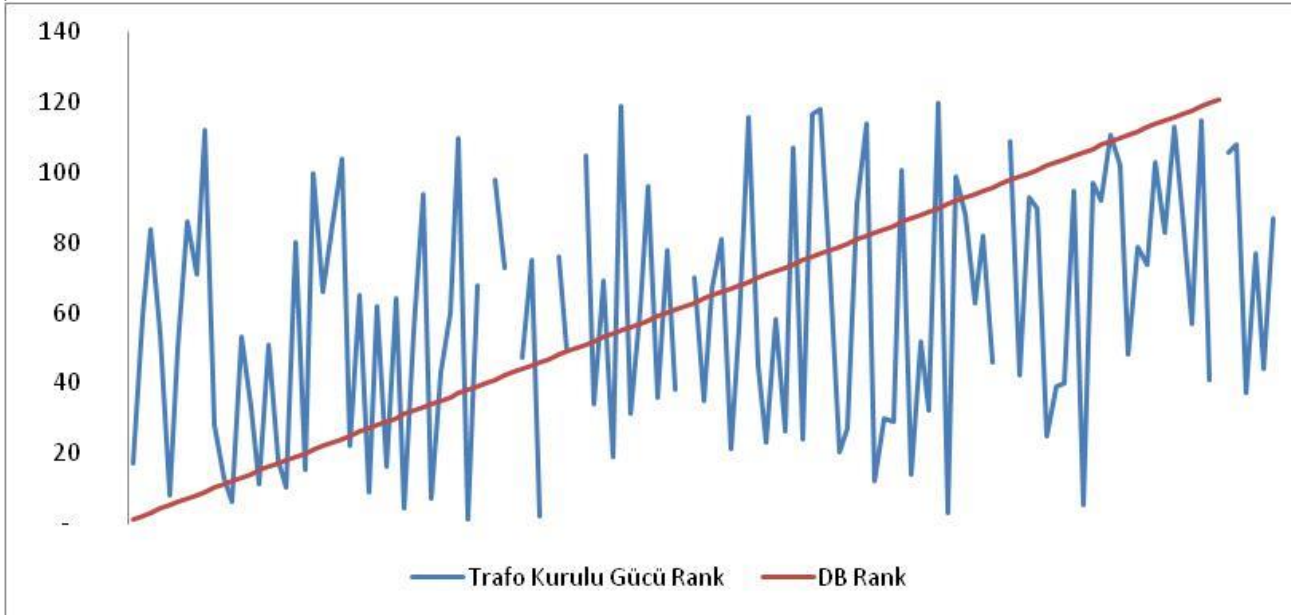
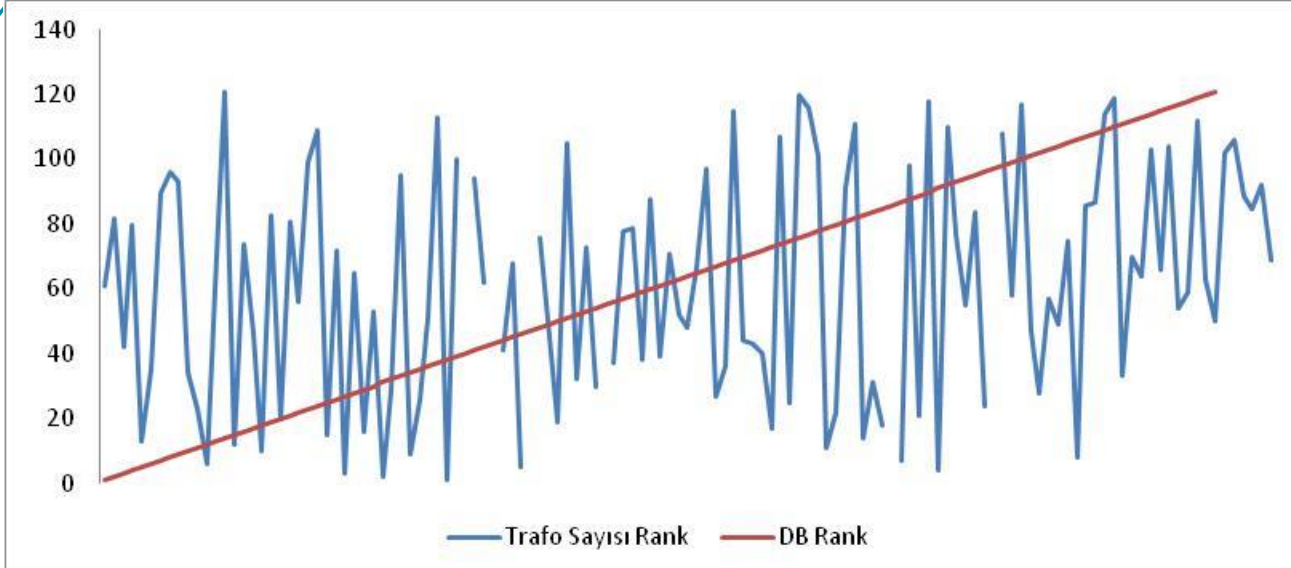
2012 KONSOLİDE VERİLERİ VE DB İÇİN MODEL ÜRETİMİNİN GÜÇLÜĞÜ

Fiziki Parametre	TÜRKİYE OSB
Toplam Trafo Sayısı	12.087
Toplam Trafo Kurulu Gücü (kVA)	11.225.743
Toplam Hat Uzunluğu (km)	7.482
Önceki yıla ilişkin yıllık puant değeri (MW)	3.420
Toplam Katılımcı Sayısı	44.748
OSB Dağıtım Sistemine Girmesi Öngörülen (OSB içerisinde üretilen dahil) Elektrik Enerjisi Miktarı (kWh/yıl)	20.634.261.195
OSB Dağıtım Sisteminde Tüketimine Sunulması Öngörülen Elektrik Enerjisi Miktarı (kWh/yıl)	20.274.074.031
Kayıp Enerji Miktarı (kWh/yıl)	360.187.163
KAYIP ORANI	1,75%

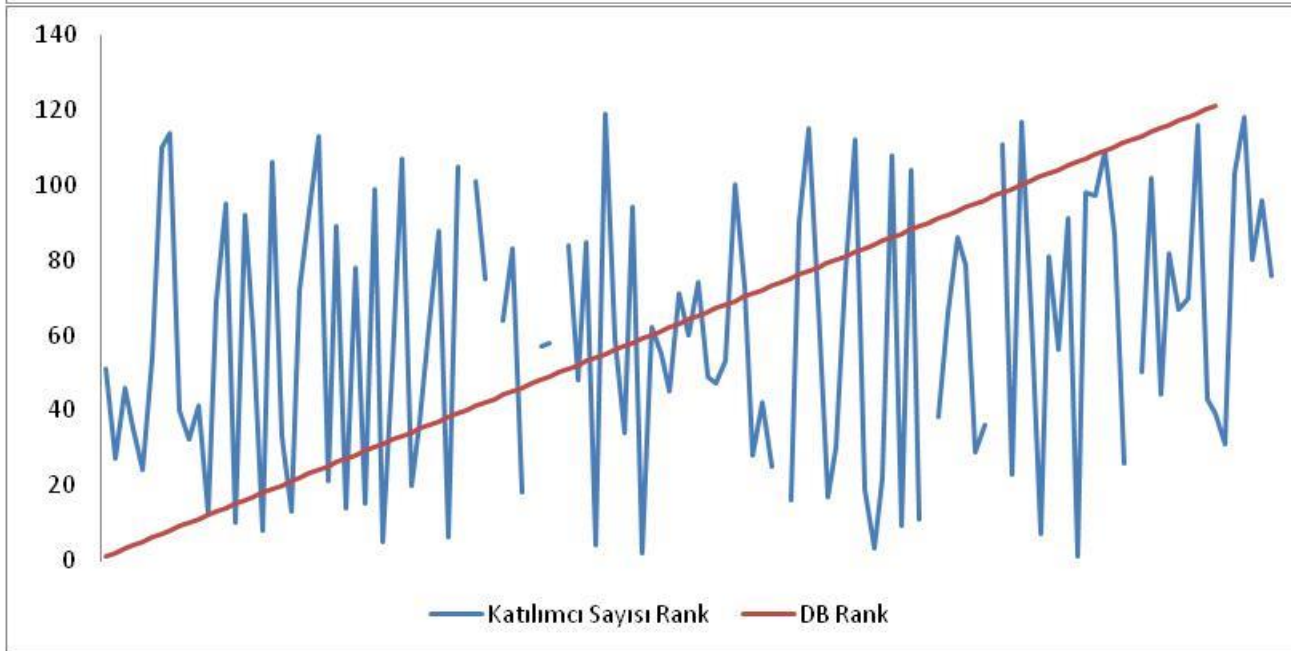
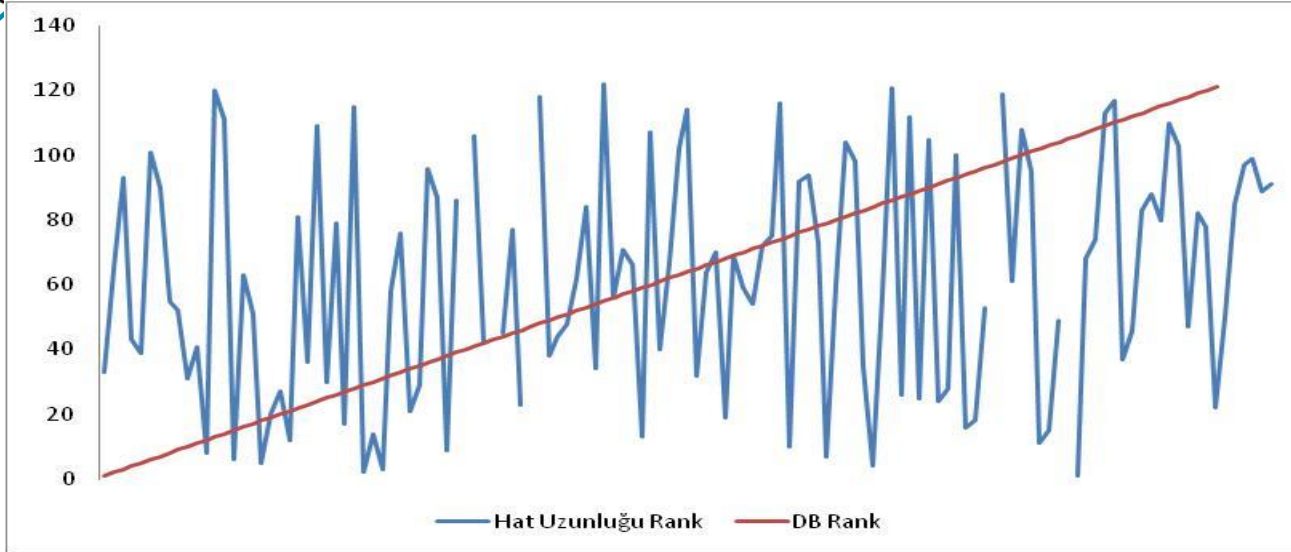
MALİYET KALEMİ	TUTAR
CAPEX	118.608.255
OPEX	80.659.135
GDB	-
DİĞER	2.744.074
K TUTAR	1.823.056
	46.877.303



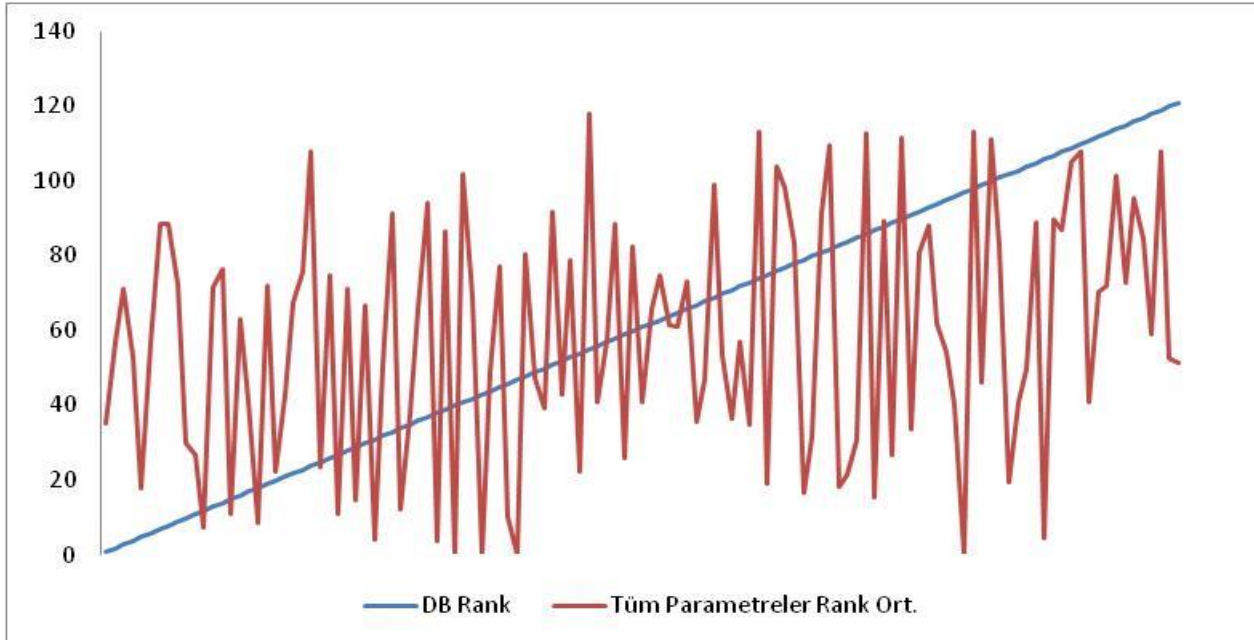
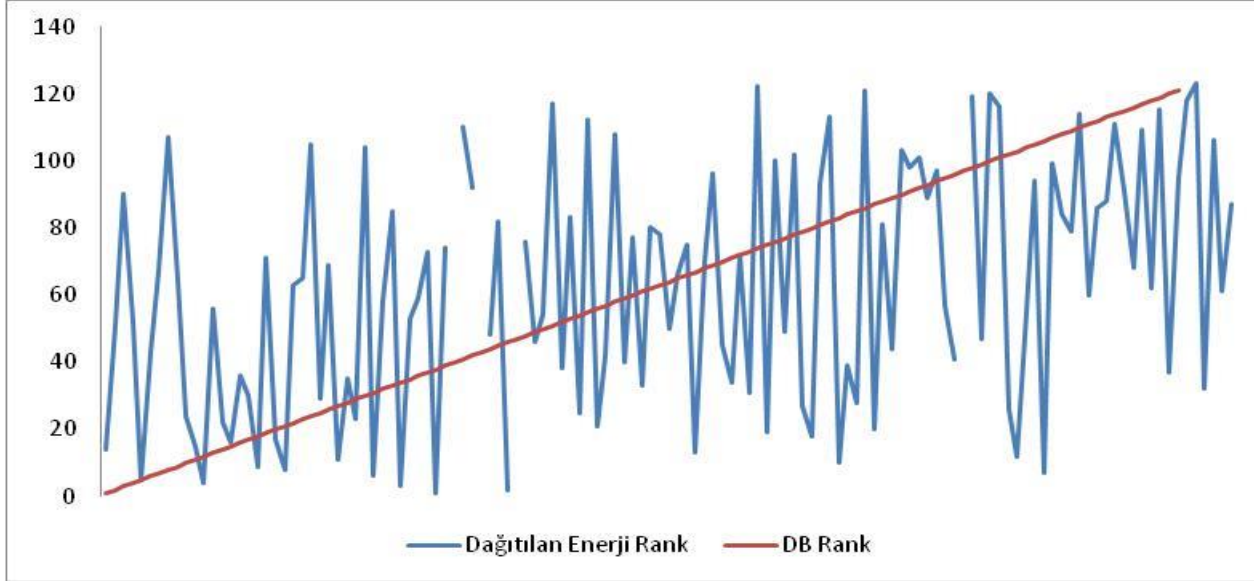
OSB Dağıtım Bedellerinin Mukayesesinin Güçlüğü



OSB Dağıtım Bedellerinin Mukayesesinin Güçlüğü

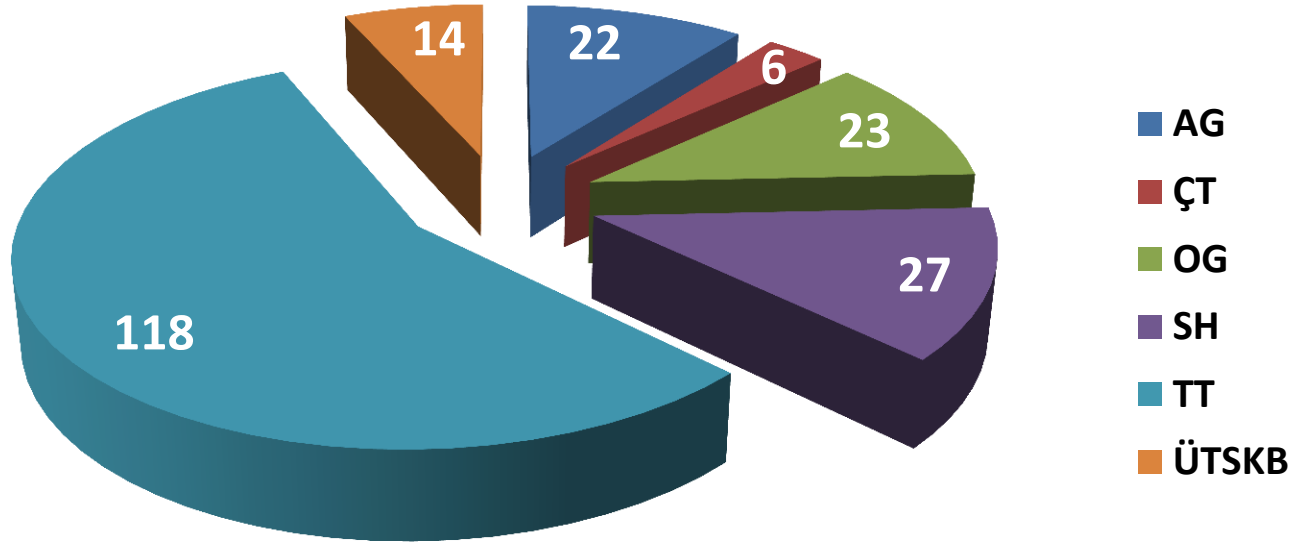


OSB Dağıtım Bedellerinin Mukayesesinin Güçlüğü



2013 DAĞITIM BEDELLERİ

■ 141 OSB – 210 Dağıtım Bedeli Teklifi



2013 Tüketim Tahminleri Toplamı: 23,8 TWh

DB Grubu	
TT	2,102*
OG	1,873
AG	2,925
SH	3,643
ÇT	1,385
Güç Bedeli	159,592
Güç Aşım Bedeli	319,184
ÜTSKB	1078

2013 Dağıtım Bedeli Teklifleri – Onaylanan Rakamlar

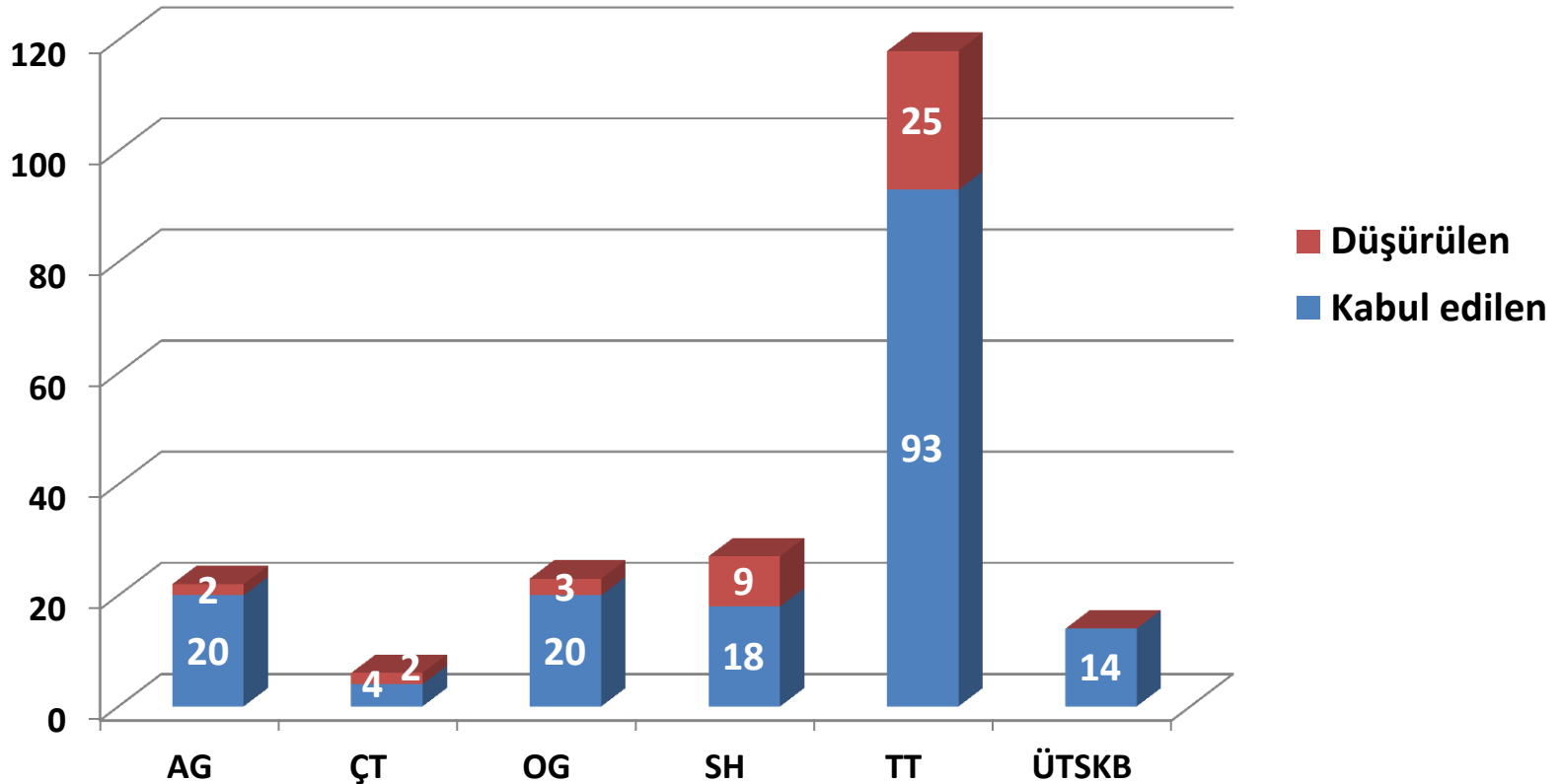
ORTALAMA DAĞITIM BEDELLERİ

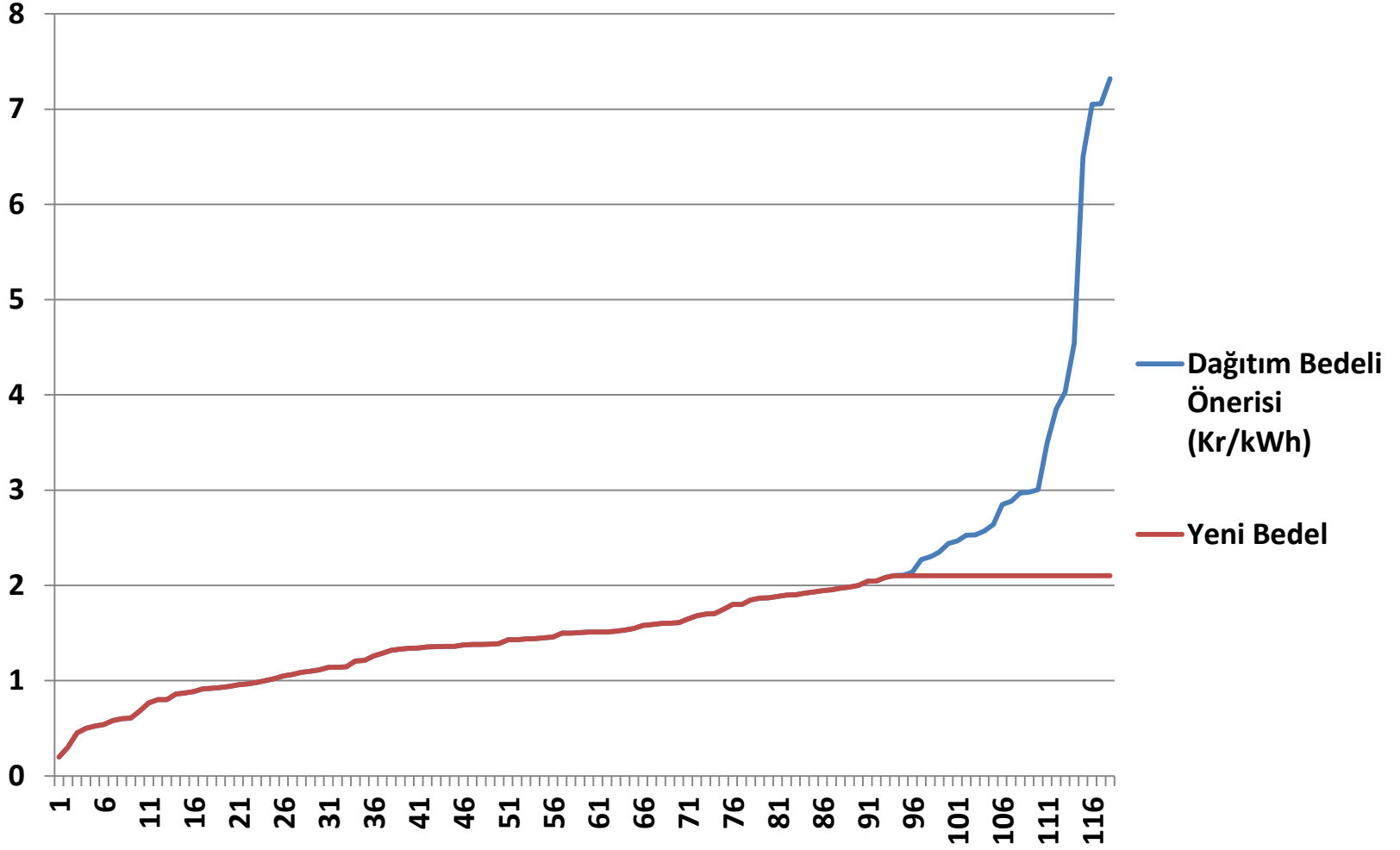
DB Grubu	Önerilen	Belirlenen	Değişim Oranı
AG	1,887	1,829	-3,09%
ÇT	0,766	0,766	0,00%
OG	1,232	1,129	-8,33%
SH	3,094	2,642	-14,61%
TT	1,784	1,492	-16,35%
Genel	1,88	1,62	-13,83%

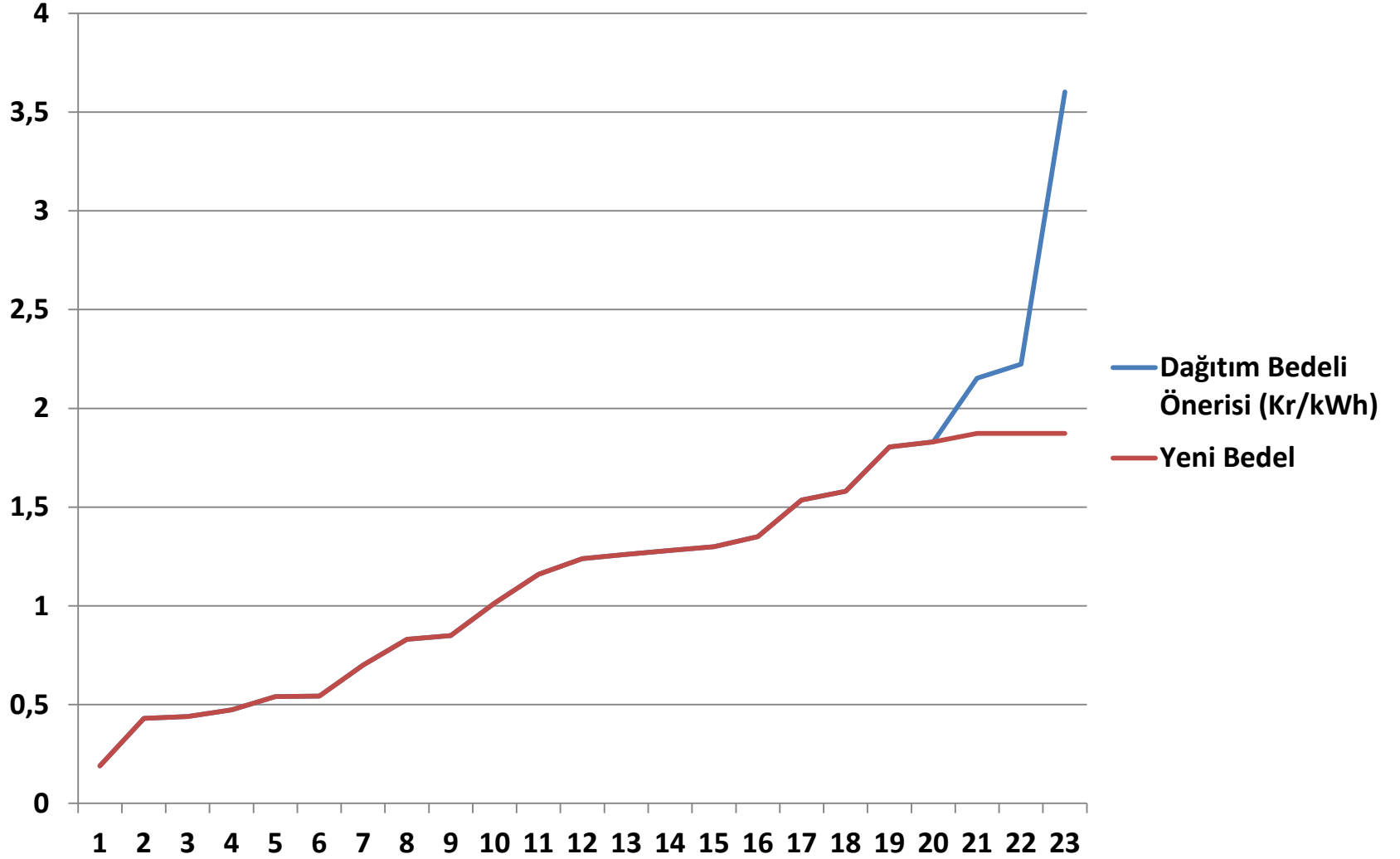
AĞIRLIKLI ORTALAMA DAĞITIM BEDELLERİ

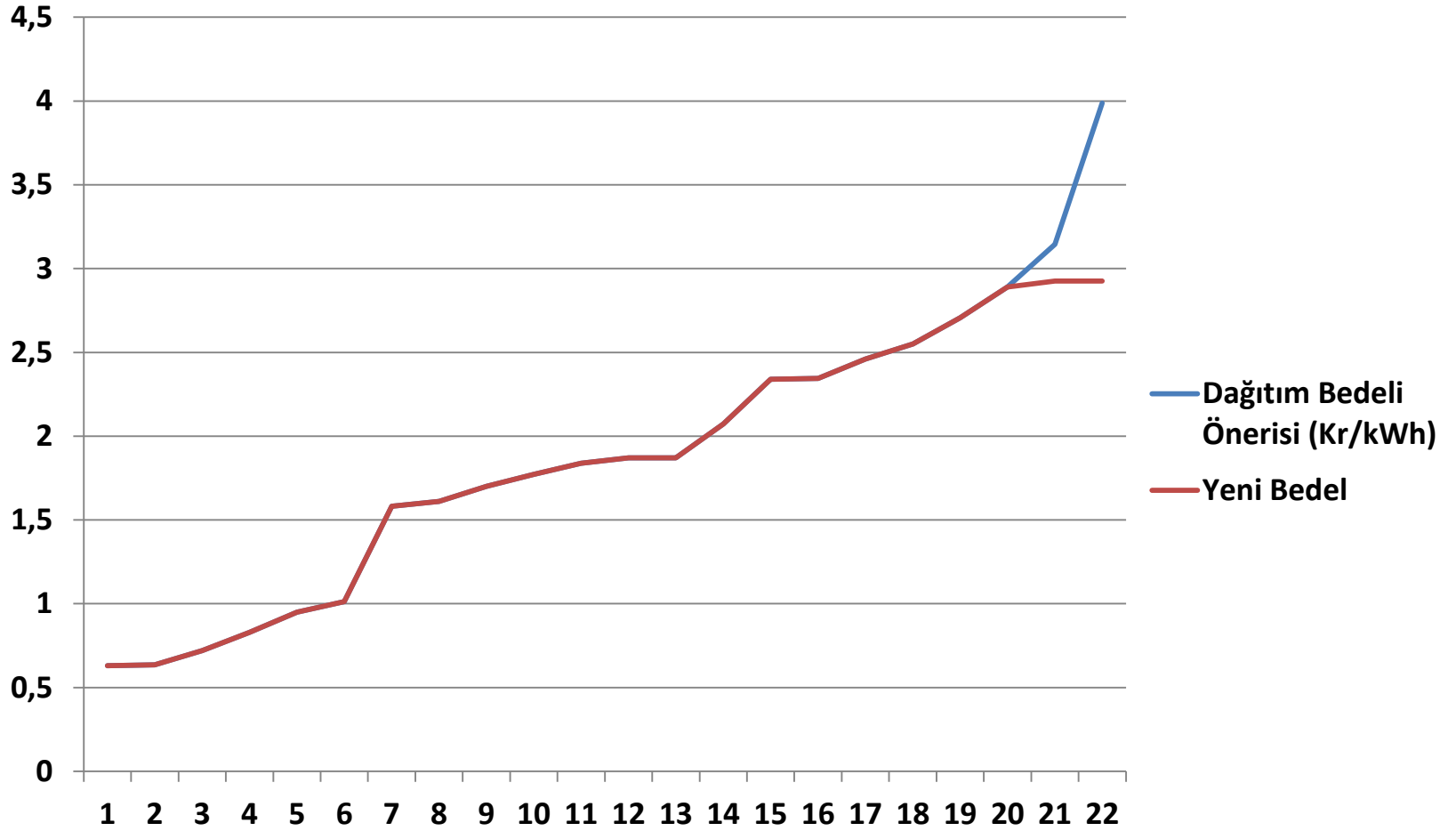
DB Grubu	Önerilen	Belirlenen	Değişim Oranı
AG	2,000	1,746	-12,74%
ÇT	0,661	0,661	0,00%
OG	1,055	0,874	-17,16%
SH	2,748	2,338	-14,91%
TT	1,214	1,152	-5,16%
Genel	1,240	1,138	-8,18%

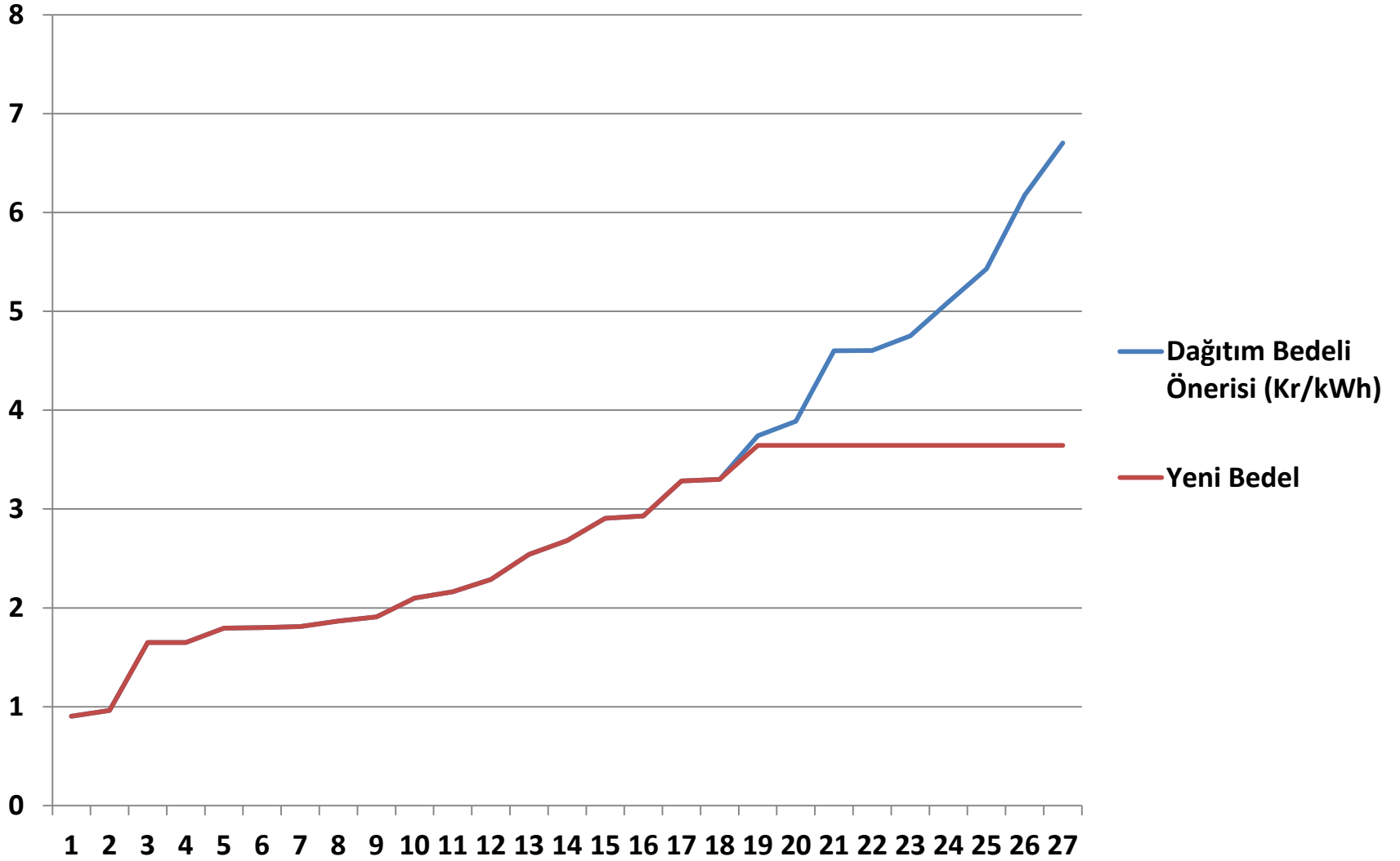
Dağıtım Bedeli Teklifleri Değişim-Kabul Durumu (adet)

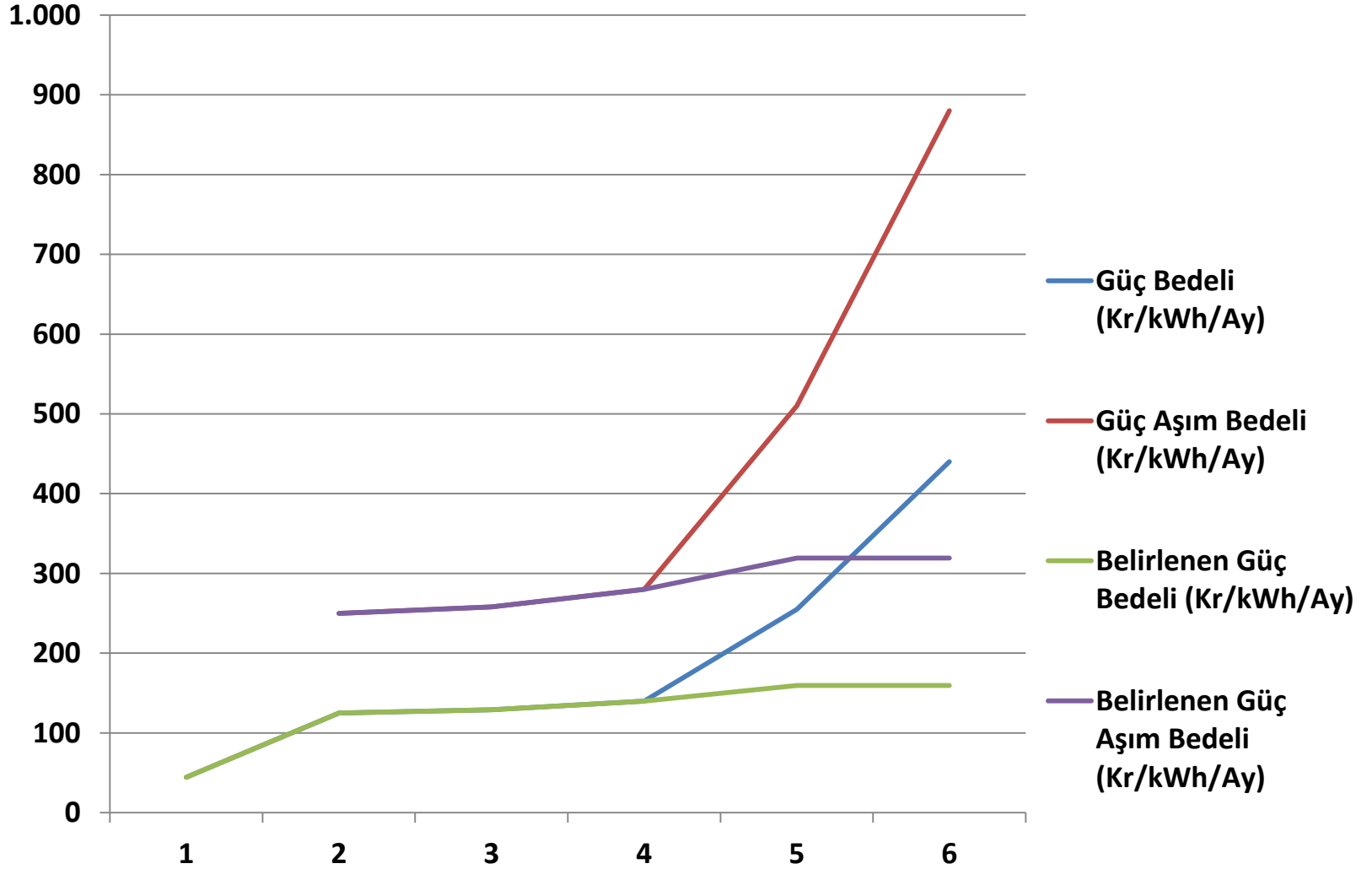












- OSB ler dağıtım bedeli tekliflerinde yer alan parametrelere ilişkin öngörülerini sağlıklı olarak yapmalıdırlar.
- OSB'ler yatırım programlarını yaparken dağıtım bedellerindeki dalgalanmaları dikkate almalı, yıllar, abone grupları, tüketiciler arası sübvansiyonlara sebebiyet vermemelidirler.
- Dağıtım bedellerinde dalgalanmalara neden olacak harcamalar yıllara bölünmeli, söz konusu harcamaların finansmanı da birkaç yıla dağıtılarak yapılmalıdır.
- OSB'ler DB tekliflerinde diğer OSB dağıtım bedellerini ve önceki yıl bedellerini dikkate almalıdırlar.
- OSB'ler dağıtım bedeli dahil enerji ve ilgili hizmet bedellerinde katılımcılarına rekabet etme imkanı sağlayacak özel tedarikçilere yönelmelidirler.
- OSB'ler katılımcılarına enerji teminlerine ilişkin maliyetler konusunda açık ve anlaşılır bilgi vermeli, oluşması muhtemel tereddütleri ortadan kaldırmalıdırlar.

- Çift Terimli Tarife Hesaplamalarında sabit ve değişken bedel bileşenleri optimum olarak ve eş maliyet üzerinden belirlenmelidir, tüketiciler arasında sübvansiyona neden olunmamalıdır.
- Sanayi ve sanayi dışı tarifeler önerilirken maliyetlerin nasıl ayrıştırıldığı detaylı olarak izah edilmeli, tüketicilere sebep oldukları maliyetlerin çok üzerinden bedeller yansıtılmamalıdır.
- Üretim tesis sistem kullanım bedeli uygulamalarında tüketicilerin ekonomik sürdürülebilirliklerine zarar verecek ölçüde yüksek bedellerden kaçınılmalıdır. Hatta mümkünse bu bedel uygulanmamalıdır.
- Tarife ve dağıtım bedeli konularında tecrübeli OSB'lerin OSBÜK gibi çatılar altında diğerlerine rehberlik etmesi gerekmektedir.

Teşekkürler

Nedim KORKUTATA
nkorkutata@epdk.org.tr

Onaya Esas Belirlenen DB

OSB Adı	TT (Kr/kWh)	AG (Kr/kWh)	OG (Kr/kWh)	SH (Kr/kWh)	ÇT (Kr/kWh)	Güç Bedeli (Kr/kWh/A y)	Güç Aşım Bedeli (Kr/kW/Ay)	Üretim Tesisleri Sistem Kullanım Bedeli (Kr/kW/Ay)
Adana Hacı Sabancı Organize Sanayi Bölgesi	0,607			3,643				285,11
Adıyaman OSB	0,92							
Afyonkarahisar OSB	1,8							
Ağrı Organize Sanayi Bölgesi	2,102							
Akhisar OSB	2,102							
Aksaray OSB Yönetim Kurulu Başkanlığı	1,866			2,287				
Akşehir Organize Sanayi Bölgesi	2,102							
Aliağa OSB	2,102							
Amasya Organize Sanayi Bölgesi	0,965							
Amasya-Merzifon OSB	1,02							
Anadolu Organize Sanayi Bölgesi Yönetim Kurulu Başkanlığı	1,884			2,1				
Ankara 2. Ve 3. Organize Sanayi Bölgesi	1,36							
Ankara İvedik Organize Sanayi Bölgesi Yönetim Kurulu Başkanlığı	1,946			3,643				
Ankara Sanayi Odası 1. Organize Sanayi Bölgesi	1,36							
Antakya OSB	1,8							
Antalya OSB	0,8			1,65				
Aydın OSB Yönetim Kurulu Başkanlığı	1,548							
Balıkesir Iı. Organize Sanayi Bölgesi	0,5							
Balıkesir Organize Sanayi Bölgesi Müteşebbis Heyet Başkanlığı	1,146			3,643				
Bandırma OSB	2,102			3,643				
Bartın Merkez 1. Organize Sanayi Bölgesi	2,102							
Başkent OSB	1,39			1,65				
Batman Organize Sanayi Bölgesi Müteşebbis Heyeti Başkanlığı	1,32							

Onaya Esas Belirlenen DB

OSB Adı	TT (Kr/kWh)	AG (Kr/kWh)	OG (Kr/kWh)	SH (Kr/kWh)	ÇT (Kr/kWh)	Güç Bedeli (Kr/kWh/A y)	Güç Aşım Bedeli (Kr/kWh/Ay)	Üretim Tesis Sistem Kullanım Bedeli (Kr/kWh/Ay)
Bergama Organize Sanayi Bölgesi	1,14							
Biga OSB Yönetim Kurulu Başkanlığı	1,93							
Bilecik 1. OSB	1,511							
Bilecik II. Organize Sanayi Bölgesi Yönetim Kurulu Başkanlığı			1,28	1,8	0,95	125	249,999	
Bolu OSB	2,102							
Boya Ve Vernik OSB	1,589							
Bozüyük Organize Sanayi Bölgesi	1,646							
Bucak OSB	2,046							
Burdur OSB	1,38							
Bursa Deri OSB		1,239	0,636					
Bursa Ticaret Ve Sanayi Odası OSB	0,959							
Çanakkale OSB	1,26							
Çankırı Korgun OSB	2,083							
Çerkezköy Organize Sanayi Bölgesi	1,213			1,796				487,889
Çorum OSB		1,838	1,014					
Çorum-Sungurlu Organize Sanayi Bölgesi	1,088							
Demirtaş OSB		0,72	0,54					
Denizli Organize Sanayi Bölgesi	1,287							
Diyarbakır Organize Sanayi Bölgesi	1,87							
Düzce 2. Organize Sanayi Bölgesi	0,6							
Düzce OSB	0,86							
Edirne Organize Sanayi Bölgesi	1,51							
Elazığ OSB	1,900							
Erzincan OSB	1,339							

Onaya Esas Belirlenen DB

OSB Adı	TT (Kr/kWh)	AG (Kr/kWh)	OG (Kr/kWh)	SH (Kr/kWh)	ÇT (Kr/kWh)	Güç Bedeli (Kr/kWh/A y)	Güç Aşım Bedeli (Kr/kWh/Ay)	Üretim Tesis Sistem Kullanım Bedeli (Kr/kWh/Ay)
Erzurum Merkez I. OSB	1,438							
Eskişehir Sanayi Odası OSB	1,114							143,1
Fatsa Organize Sanayi Bölgesi	2,102			2,93				
Gaziantep OSB Müteşebbis Teşekkül Heyeti Başkanlığı	0,914				0,654	140	280	50
Gebze Organize Sanayi Bölgesi		0,95	0,7	0,903				
Gebze Plastikçiler Organize Sanayi Bölgesi		1,012	0,543					
Gediz OSB	1,38							
Gerede OSB Yönetim Kurulu Başkanlığı	0,939							
Gümüşhane OSB	1,603							
Gürsu Organize Sanayi Bölgesi	1,05							
Hatay-Payas Organize Sanayi Bölgesi	0,87							
Hayrabolu OSB Müteşebbis Teşekkül Başkanlığı	1,7							
Isparta Deri OSB	2,102							
Isparta Süleyman Demirel OSB	1,1							
İkitelli Organize Sanayi Bölgesi Başkanlığı	2,102			3,643				
İnegöl Mobilya Ağaç İşleri İhtisas Organize Sanayi Bölgesi	1							
İnegöl OSB	0,58							104,167
İscehisar Organize Sanayi Bölgesi Müteşebbis Heyet Başkanlığı	2,102							
İskenderun OSB		1,87	0,19					
İstanbul Anadolu Yakası OSB		0,829	0,473					
İstanbul Deri Organize Sanayi Bölgesi		1,61	1,35					
İstanbul Dudullu OSB		1,581	1,16	1,866				
İstanbul Tuzla Kimya Sanayicileri Organize Sanayi Bölgesi	0,767							
İstanbul Tuzla OSB		2,345	1,873	3,643				

Onaya Esas Belirlenen DB

OSB Adı	TT (Kr/kWh)	AG (Kr/kWh)	OG (Kr/kWh)	SH (Kr/kWh)	ÇT (Kr/kWh)	Güç Bedeli (Kr/kWh/A y)	Güç Aşım Bedeli (Kr/kWh/Ay)	Üretim Tesisi Sistem Kullanım Bedeli (Kr/kWh/Ay)
İtob Organize Sanayi Bölgesi	1,374			3,285				
İzmir Atatürk OSB	0,682							
İzmir Buca (Ege Giyim) Organize Sanayi Bölgesi	2,102							
İzmir Kemalpaşa İslah OSB	1,6							253
İzmir Pancar Organize Sanayi Bölgesi		1,7	1,3					
Kadirli OSB	1,982							
Kahramanmaraş OSB	1,43							
Karabük OSB	1,358							
Karaman OSB	2,102							
Kastamonu OSB Yönetim Kurulu Başkanlığı	1,51							
Kayseri İncesu OSB Müteşebbis Teşekkül Başkanlığı	0,2							
Kayseri Mimar Sinan OSB		2,89	1,26					
Kayseri Organize Sanayi Bölgesi		2,55	0,85	3,3				420,38
Kestel Organize Sanayi Bölgesi		0,63	0,43					
Kırklareli OSB		2,072	1,536	2,54	0,746	129,032	258,065	
Kilis OSB	1,14				0,62	159,592	319,185	
Kocaeli - Gebze Vı (İmes) Organize Sanayi Bölgesi	2,045							
Kocaeli Arslanbey Organize Sanayi Bölgesi	0,3							
Kocaeli Gebze Dilovası Organize Sanayi Bölgesi		2,925	1,873		0,704	159,592	319,185	
Kocaeli Gebze İv İstanbul Makine Ve İmalat Sanayicileri OSB	2,102							266,88
Kocaeli Gebze Kömürcüler İhtisas Organize Sanayi Bölgesi	0,885							
Kocaeli-Asım Kibar Organize Sanayi Bölgesi	1,608			2,163				
Kocaeli-Gebze Güzeller OSB	2,102			3,643				258
Kocaeli-Gebze V (Kimya) Organize Sanayi Bölgesi	2,102							

Onaya Esas Belirlenen DB

OSB Adı	TT (Kr/kWh)	AG (Kr/kWh)	OG (Kr/kWh)	SH (Kr/kWh)	ÇT (Kr/kWh)	Güç Bedeli (Kr/kWh/A y)	Güç Aşım Bedeli (Kr/kWh/Ay)	Üretim Tesisi Sistem Kullanım Bedeli (Kr/kWh/Ay)
Konya OSB	0,8			0,962				168,14
Kozan Organize Sanayi Bölgesi	2,102							
Kütahya Organize Sanayi Bölgesi		2,34	1,83					
Malatya 1. OSB		1,87	0,83					
Malatya 2. OSB	2,102							
Malkara Organize Sanayi Bölgesi Yönetim Kurulu Başkanlığı	1,75							
Manisa OSB	0,54							136,17
Mardin Organize Sanayi Bölgesi Müdürlüğü	1,683							
Mersin Tarsus OSB	1,505				0,92	44,344		
Mustafakemalpaşa OSB	1,53							
Nazilli Organize Sanayi Bölgesi	2,102							
Niğde Bor Karma OSB	1,9							
Niğde Organize Sanayi Bölgesi		1,772	0,44					
Nilüfer OSB	1,43			3,643				
Nizip Organize Sanayi Bölgesi	1,953							
Ordu Organize Sanayi Bölgesi		2,925	1,873	2,681				
Osmaniye OSB	0,524							
Ostim Organize Sanayi Bölgesi	0,982			3,643				30,609
Polatlı OSB		2,707	1,805	2,906				
Sakarya 2. Organize Sanayi Bölgesi	1,46							
Sakarya I. OSB	1,33							
Sakarya III. Organize Sanayi Bölgesi	1,207			1,81				
Salihli OSB	2,102							
Samsun Bafra OSB	1,97							

Onaya Esas Belirlenen DB

OSB Adı	TT (Kr/kWh)	AG (Kr/kWh)	OG (Kr/kWh)	SH (Kr/kWh)	ÇT (Kr/kWh)	Güç Bedeli (Kr/kWh/A y)	Güç Aşım Bedeli (Kr/kWh/Ay)	Üretim Tesisi Sistem Kullanım Bedeli (Kr/kWh/Ay)
Samsun-Kavak OSB	1,382							
Samsun-Merkez OSB	1,5			1,91				
Siirt OSB	1,065							
Silifke Organize Sanayi Bölgesi	1,45							
Sinop Organize Sanayi Bölgesi	1,343							
Sivas Merkez 1.Organize Sanayi Bölgesi	1,44							
Şabanözü Organize Sanayi Bölgesi Yönetim Kurulu Başkanlığı	2,102							
Şanlıurfa I. OSB	1,52							
Tavşanlı Organize Sanayi Bölgesi Müteşebbis Heyeti Başkanlığı	2,102							
Tire Organize Sanayi Bölgesi Müdürlüğü	2,102							
Tokat Organize Sanayi Bölgesi	1,846							
Tosb-Taysad Organize Sanayi Bölgesi	0,93							
Trabzon Arsin OSB	2,102							
Trabzon Beşikdüzü OSB	2,102							
Turgutlu 1. OSB	1,705							
Uşak Deri Karma OSB Yönetim Kurulu Başkanlığı	1,58							
Uşak OSB		2,46	1,58					
Van OSB Yönetim Kurulu Başkanlığı	1,92							
Yenişehir OSB	0,45							
Yozgat Organize Sanayi Bölgesi Müdürlüğü	2							
Zonguldak Ereğli OSB	1,5							
Zonguldak-Çaycuma Organize Sanayi Bölgesi	1,355							