

OSB ELEKTRİK TÜKETİMİ İSTATİSTİKLERİ HABER BÜLTENİ MAYIS-2026

Tarih:07-HAZİRAN-2026

Sayı:2026 / 5

2026 yılı MAYIS ayında elektrik tüketimi, bir önceki aya göre 15,21 oranında azalmıştır.

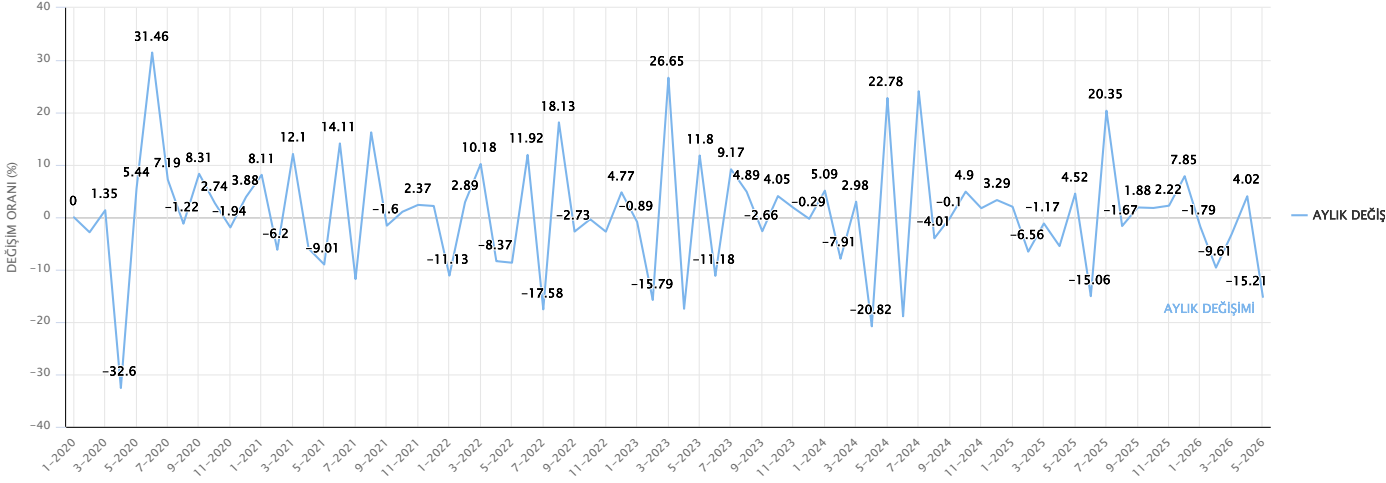
MAYIS 2026'de, 2025 yılının aynı ayına göre elektrik tüketimi 12,93 oranında azalmıştır.

2026 OCAK-MAYIS dönemindeki elektrik tüketimi 2025 yılının aynı dönemine göre 1,10 oranında azalmıştır.

AÇIKLAMA: 6 Şubat 2023 tarihinde meydana gelen depremin etkilediği 11 şehirde, OSBÜK Enerji İzleme Sistemine dahil olan 25 OSB'de 2026 yılı MAYIS ayındaki elektrik tüketimi, bir önceki aya göre 13,91 oranında azalmıştır. 25 OSB'de MAYIS 2026'de, 2025 yılının aynı ayına göre elektrik tüketimi 11,32 oranında azalmıştır. Bu OSB'lerde 2026 OCAK-MAYIS dönemindeki elektrik tüketimi 2025 yılının aynı dönemine göre 1,49 oranında azalmıştır.

ELEKTRİK TÜKETİMİNİN AYLIK DEĞİŞİMİ

Kaynak: OSBÜK İstatistikleri

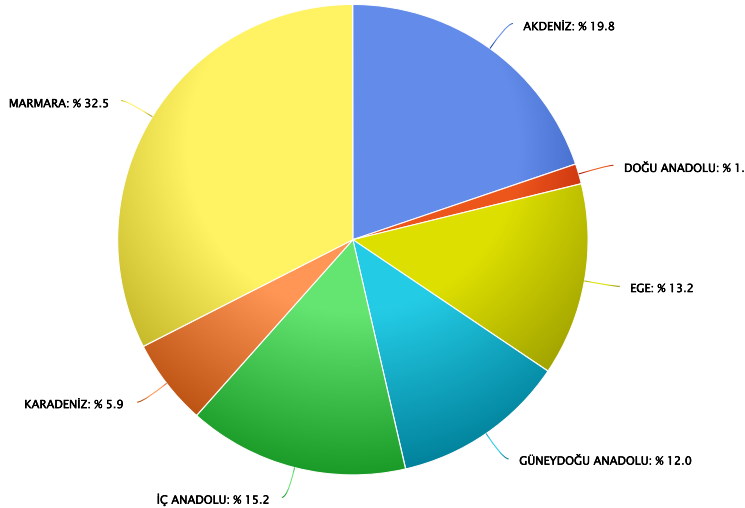


OSBİ

Bölgelere Göre Elektrik Tüketimi

BÖLGE ADI	TÜRKİYE TOPLAMI İÇİNDEKİ ORANI(%)	DEĞİŞİMLER		
		2026 NİSAN AYINA GÖRE	2025 MAYIS AYINA GÖRE	OCAK-MAYIS 2025 OCAK-MAYIS 2026 DÖNEMLERİ ARASI
AKDENİZ	19,80	-5,06	-6,24	-0,02
DOĞU ANADOLU	1,38	-18,26	-15,43	-3,57
EGE	13,25	-18,10	-17,41	-4,92
GÜNEYDOĞU ANADOLU	11,97	-23,93	-16,12	-1,70
İÇ ANADOLU	15,17	-17,25	-13,90	1,22
KARADENİZ	5,95	-14,82	-6,59	4,95
MARMARA	32,48	-14,90	-14,07	-1,77

BÖLGELERİN TÜRKİYE GENELİNE GÖRE ELEKTRİK TÜKETİM ORANLARI



Highcharts.com

2026 yılı MAYIS ayında tüketilen toplam elektriğin %32,48 kadarı MARMARA bölgesinde tüketilmiştir.

2026 MAYIS ayında, 2026 NİSAN ayına göre tüm bölgelerde tüketim miktarı azalmış, 2025 MAYIS ayına göre tüm bölgelerde tüketim miktarı azalmıştır.

2026 OCAK- MAYIS döneminde 2025 yılının aynı dönemine göre en çok tüketim artışı ise KARADENİZ bölgesinde olmuştur.

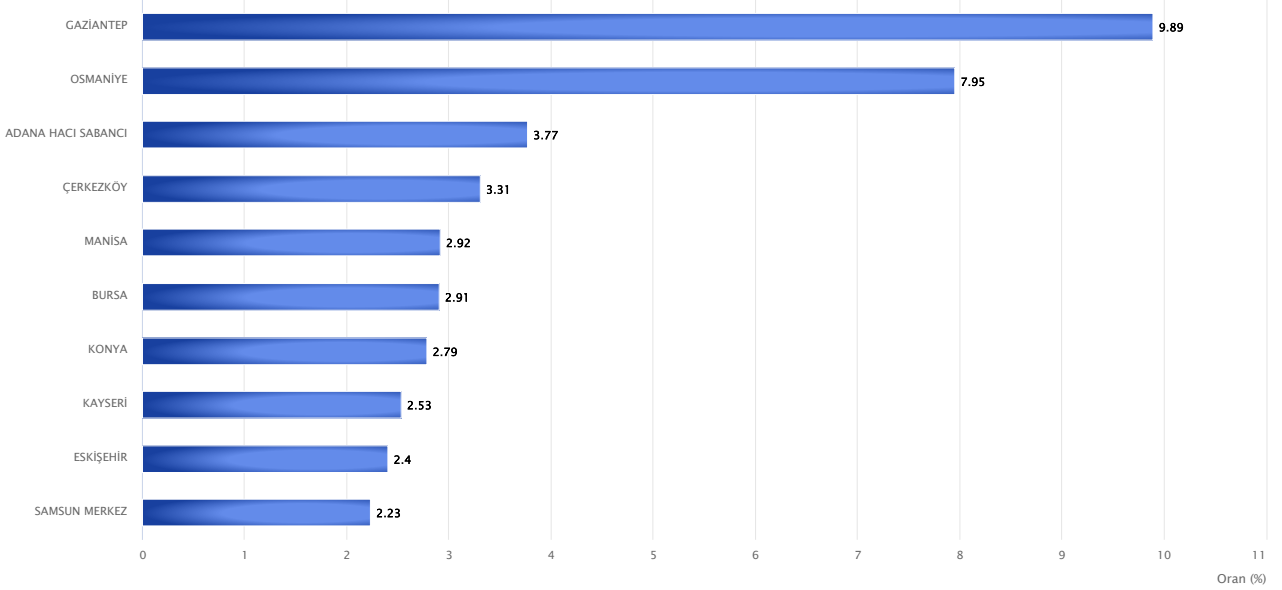
OSB Düzeyine Göre Elektrik Tüketimi

2026 yılı MAYIS ayında tüketilen toplam elektriğin %40,71 kadarı 10 OSB'de tüketilmiştir.

En çok elektrik tüketimi GAZİANTEP OSB'de gerçekleşmiştir. Bu OSB'yi sırasıyla OSMANİYE ve ADANA HACI SABANCI OSB'leri takip etmiştir.

2026 MAYIS AYINDA TÜRKİYE GENELİNDE EN ÇOK ELEKTRİK TÜKETEN İLK 10 OSB

Kaynak: OSBÜK İstatistikleri



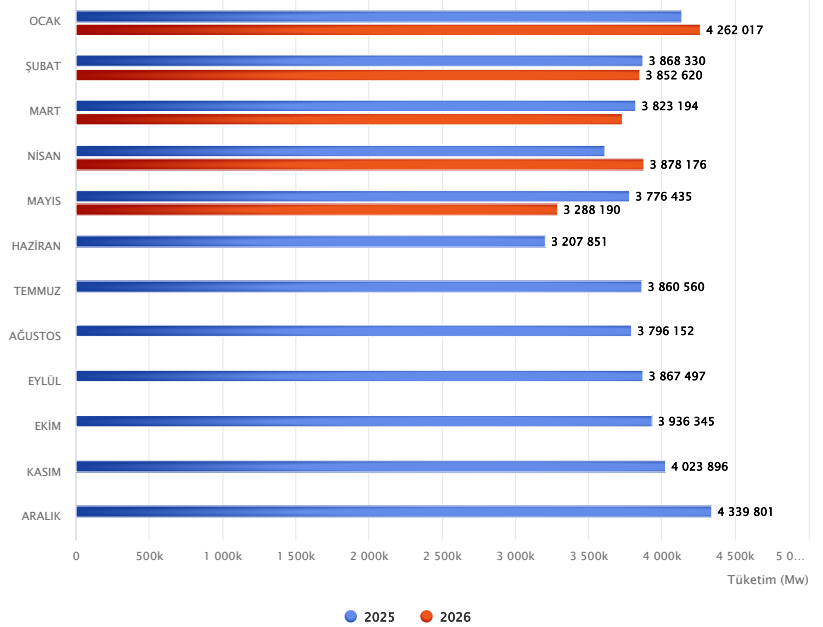
Türkiye Geneli Elektrik Tüketimi (Mw)

AYLIK TÜKETİMLER (Mwh)

AY	2025	2026	% DEĞİŞİM
OCAK	4.139.813	4.262.017	2,95
ŞUBAT	3.868.330	3.852.620	-0,41
MART	3.823.194	3.728.197	-2,48
NİSAN	3.613.012	3.878.176	7,34
MAYIS	3.776.435	3.288.190	-12,93
HAZİRAN	3.207.851	-	0,00
TEMMUZ	3.860.560	-	0,00
AĞUSTOS	3.796.152	-	0,00
EYLÜL	3.867.497	-	0,00
EKİM	3.936.345	-	0,00
KASIM	4.023.896	-	0,00
ARALIK	4.339.801	-	0,00

2025-2026 YILLARINA AİT AYLIK TÜKETİMLER

Kaynak: OSBÜK İstatistikleri



Kapsam ve Metodoloji

OSBÜK Enerji İzleme Sistemi 190 OSB'den toplanan verilerden oluşmaktadır. 101 OSB'den uzaktan okuma ile anlık, 89 OSB'den ise günlük olarak veri akışı sağlanmaktadır.

Veri toplanan 190 OSB, işletmedeki OSB'lerin;

karşılık gelmektedir.

Bilşim ve İş Geliştirme Müdürlüğü